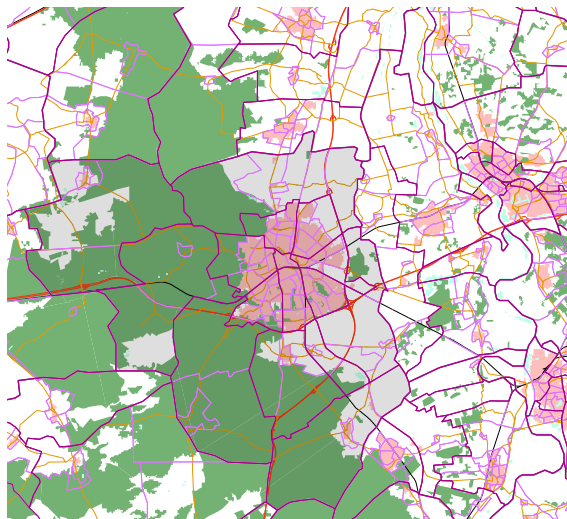
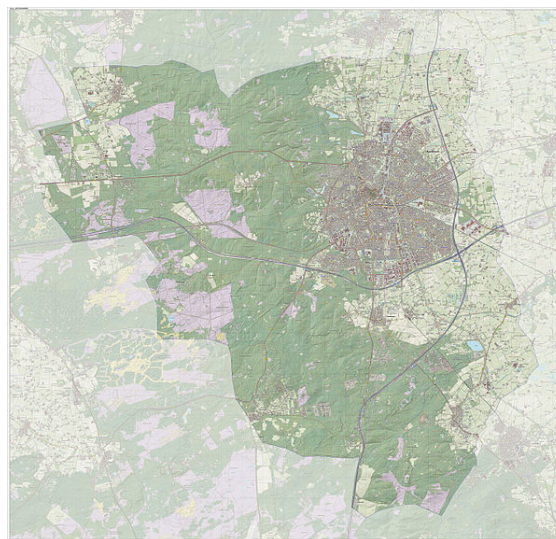


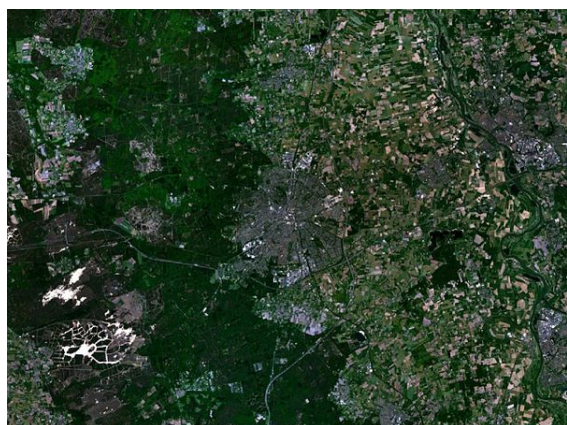
# Apeldoorn (gemeente)



Apeldoorn en omgeving



Topografische gemeentekaart van Apeldoorn, sep. 2014



Satellietfoto Apeldoorn

kenmerkt zich door veel natuur. Het gehele westen van de gemeente is onderdeel van de oostflank van de Veluwe, met op de stuwwallen gelegen bossen en heidevelden. De hoogste heuvel in de gemeente is de Torenberg, met 107,1 meter.<sup>[1]</sup>

## 1 Indeling

Naast de stad Apeldoorn liggen in de gemeente Apeldoorn de volgende woonkernen:

(\* Hoenderloo ligt ook gedeeltelijk in de gemeente Ede.)

(\*\* Klarenbeek ligt ook gedeeltelijk in de gemeente Voorst.)

Andere kernen:

- Assel
- Beemte
- Engeland
- Groenendaal
- Hooilanden
- Nieuw-Milligen
- Oosterhuizen
- Radio Kootwijk

**Apeldoorn** ( uitspraak (info / uitleg)) (Nedersaksisch: *Apeldoorne*) is een gemeente op de Veluwe in de Nederlandse provincie Gelderland. De hoofdplaats is de gelijknamige stad. Apeldoorn staat met een oppervlakte van 341,15 km<sup>2</sup> op de vijfde plek van grootste gemeentes van Nederland, na Súdwest-Fryslân, Noordoostpolder, Emmen en Midden-Drenthe. De gemeente heeft in totaal 158.226 inwoners per 31 maart 2015 (bron: CBS) en is hiermee qua inwonertal de 11e gemeente van Nederland.

Op 1 januari 1812 werden Loenen en Beekbergen als twee zelfstandige gemeentes afgesplitst van Apeldoorn. Op 1 januari 1818 werden de gemeentes al weer opgeheven en met Apeldoorn herenigd.

Een groot deel van het landelijke gebied van Apeldoorn

- Woeste Hoeve
- Woudhuis

## 2 Politiek

### 2.1 Samenstelling gemeenteraad

De gemeenteraad van Apeldoorn bestaat uit 39 zetels. Hieronder staat de samenstelling van de gemeenteraad sinds 1982:

\* De ChristenUnie deed tot en met 1998 mee onder de naam GPV-RPF. In 1982 deed alleen de RPF mee.

\*\* De voorlopers van GroenLinks deden tot en met 1986 mee met de gemeenschappelijke lijst PSP-PPR-CPN.

\*\*\* GemeenteBelangen deed tot en met 1990 mee onder de naam Binding Rechts.

\*\*\*\* Door het vertrek van SP-raadsleden ontstonden in 2011 de fracties Progressief Sociaal Apeldoorn en Democratische Partij voor Solidariteit, beide met één zetel.

\*\*\*\*\* De fractieleden van Gemeentebelangen splitsen zich in juli 2015 af van de partij en gingen verder als Lijst Hendrikse/Aksoy. In september dat jaar fuseerde deze fractie met Leefbaar Apeldoorn tot de fractie Lokaal Apeldoorn (5 zetels).

### 2.2 Samenstelling college van B en W

- Burgemeester: John Berends (CDA) (sinds 24 mei 2012)

College 2014-2018.

Het college van burgemeester en wethouders bestaat na de gemeenteraadsverkiezingen van 19 maart 2014 uit een coalitie van D66, CDA, ChristenUnie, PvdA en Groenlinks.

Op 28 april 2014 was het nieuwe college rond. De wethouders per 8 juli 2015 zijn:

- Mark Sandmann (D66)
- Nathan Stukker (CDA)
- Paul Blokhuis (ChristenUnie)
- Johan Kruithof (PvdA)
- Detlev Cziesso (GroenLinks)

### 2.3 Bestuurlijke indeling

De gemeente Apeldoorn is bestuurlijk verdeeld in zes stadsdelen:

- Stadsdeel Binnenstad

- Stadsdeel Noordwest
- Stadsdeel Zuidwest
- Stadsdeel Noordoost
- Stadsdeel Zuidoost
- Stadsdeel Dorpen

7 dorpen en het buitengebied van de gemeente Apeldoorn vallen, bestuurlijk gezien, onder één wethoudersportefeuille.

De burgemeester heeft de Binnenstad in zijn portefeuille. De 5 stadsdelen zijn verdeeld over de wethouders. In de stadsdelen en dorpen participeren 23 wijk- en dorpsraden die de belangen van hun bewoners behartigen.

## 3 Verkeer en vervoer

### 3.1 Trein

Apeldoorn heeft 3 treinstations: Station Apeldoorn, Station Apeldoorn De Maten en Station Apeldoorn Osseveld. Vanaf deze stations zijn er verbindingen in de richtingen Deventer, Amersfoort en Zutphen.

### 3.2 Bus

Het busvervoer in de gemeente Apeldoorn wordt verzorgd door Syntus Gelderland.

## 4 Partnersteden

De stad Burlington in Canada is partnerstad van Apeldoorn en met Yichang in China is een overeenkomst ondertekend die vooral op economische samenwerking is gericht. Verder wordt als stedenband aangemerkt de samenwerking met en hulpverlening aan de door de tsunami van 26 december 2004 getroffen Indonesische stad Banda Atjeh.

Tussen omstreeks 1963 en 1990 had Apeldoorn contact met de partnersteden:

- Gagny (Frankrijk)
- Gladsaxe (Denemarken)
- Minden (Duitsland)
- Sutton (Verenigd Koninkrijk)
- Wilmersdorf (Duitsland)

Naar de laatste vier zijn straatnamen in industriegebied Kuipersveld vernoemd.

## 5 Aangrenzende gemeenten

## 6 Monumenten

In de gemeente zijn er een aantal rijksmonumenten, gemeentelijke monumenten, en oorlogsmonumenten, zie:

- Lijst van rijksmonumenten in Apeldoorn (gemeente)
- Lijst van rijksmonumenten in Apeldoorn (stad)
- Lijst van gemeentelijke monumenten in Apeldoorn (gemeente)
- Lijst van gemeentelijke monumenten in Apeldoorn (plaats)
- Lijst van oorlogsmonumenten in Apeldoorn

## 7 Externe links

- Website van de gemeente Apeldoorn
- Oorlogsmonumenten in de gemeente Apeldoorn
- Het Geheugen van Apeldoorn



52° 13' NB, 5° 57' OL

## 8 Tekst-en beeldbronnen, medewerkers, en licenties

### 8.1 Tekst

- **Apeldoorn (gemeente)** *Bron:* [https://nl.wikipedia.org/wiki/Apeldoorn\\_\(gemeente\)?oldid=45186533](https://nl.wikipedia.org/wiki/Apeldoorn_(gemeente)?oldid=45186533) *Bijdragers:* Mtcv, Romaine, Fruggo, Jeroen, Robbot, Siebrand, Dinsdagkind, MartinD, Michiel1972, Martijn, Bean 19, RobotMichiel1972, Lexw, Jurre, Jcb, Dolfy, Robot-Quistnix, Rex, Wikix-oud, Gpvosbot, Dimitri, Robotpjetter, Algont, RoboRex, Servien, Jeroenbot, Tubantia, RonaldB, YurikBot, Quichot, Apdency, JörgenMoorlag, Tibor, Gouwenaar, C mon, Gio, Starless-nlwiki, Gerbot, Mexicano, Rhandor, DennisPeeters, SieBot, Thijs!bot, AdnergeBot, Erwin85Bot, Hajo, Dapsv, Hans055, Erik1980, JePeAWB, Evert100, MoiraMoira, Rudolphous, L.J. Huisman, TXiKiBoT, Aibot, VolkovBot, LocusBeatus, BotMultichill, RenéV, Jdvdborg, TUFOWKTM, 3wisemen, ARVER, Arch (hernoemd), Notum-sit, Lovelless, Arend41, Davv69, Wutsje, Richardkiwi, Zorrobot, Xanland, Koosg, ArjanH, Kooij, Janwillemvanaalst, Tjako, Jarii94, Pjotr9, Cyn, BOTarate, SterkeBak, Rhion, Toth, PeHa, CarsracBot, Luckas-bot, Goudsbloem, Japiobot, ArthurBot, Adorian, Everlind, Xqbot, Ribot-BOT, Pompidombot, RomaineBot, Druyts.t, ErikvanB, TjBot, MexicanoBot, EmausBot, ZéroBot, HRoestBot, VR-Land, 1Veertje, Oud-dorp, Mentibot, BakkertjeWouter, Sjoerddebruin, Joopwikibot, Tim 18, Arjan Groters, Grmb176, Henk Boelens, Ikkenickdanniet, Addbot, Mariëtta Buitenhuis, Malums, Apeldoorn2020 en Anoniem: 42

### 8.2 Beelden

- **Bestand:Apeldoorn.svg** *Bron:* [https://upload.wikimedia.org/wikipedia/commons/9/93/Coat\\_of\\_arms\\_of\\_Apeldoorn.svg](https://upload.wikimedia.org/wikipedia/commons/9/93/Coat_of_arms_of_Apeldoorn.svg) *Licentie:* Public domain *Bijdragers:* SVG is own work. *Oorspronkelijke artiest:* Original by User:Arch
- **Bestand:Apeldoorn\_5.97073E\_52.20939N.jpg** *Bron:* [https://upload.wikimedia.org/wikipedia/commons/8/83/Apeldoorn\\_5.97073E\\_52.20939N.jpg](https://upload.wikimedia.org/wikipedia/commons/8/83/Apeldoorn_5.97073E_52.20939N.jpg) *Licentie:* Public domain *Bijdragers:* ? *Oorspronkelijke artiest:* ?
- **Bestand:Apeldoorn\_vlag.svg** *Bron:* [https://upload.wikimedia.org/wikipedia/commons/7/72/Apeldoorn\\_vlag.svg](https://upload.wikimedia.org/wikipedia/commons/7/72/Apeldoorn_vlag.svg) *Licentie:* Public domain *Bijdragers:* SVG is own work. *Oorspronkelijke artiest:* Original by User:Arch
- **Bestand:Bevolkingspiramide\_2008\_-\_CBS\_gemeentecode\_0200.svg** *Bron:* [https://upload.wikimedia.org/wikipedia/commons/8/83/Bevolkingspiramide\\_2008\\_-\\_CBS\\_gemeentecode\\_0200.svg](https://upload.wikimedia.org/wikipedia/commons/8/83/Bevolkingspiramide_2008_-_CBS_gemeentecode_0200.svg) *Licentie:* Public domain *Bijdragers:* own work using CBS data *Oorspronkelijke artiest:* Michiel1972
- **Bestand:Brosen\_windrose\_nl.svg** *Bron:* [https://upload.wikimedia.org/wikipedia/commons/d/d6/Brosen\\_windrose\\_nl.svg](https://upload.wikimedia.org/wikipedia/commons/d/d6/Brosen_windrose_nl.svg) *Licentie:* CC BY-SA 3.0 *Bijdragers:* Image:Brosen windrose.svg *Oorspronkelijke artiest:* GeertW
- **Bestand:Commons-logo.svg** *Bron:* <https://upload.wikimedia.org/wikipedia/commons/4/4a/Commons-logo.svg> *Licentie:* Public domain *Bijdragers:* This version created by Pumbaa, using a proper partial circle and SVG geometry features. (Former versions used to be slightly warped.) *Oorspronkelijke artiest:* SVG version was created by User:Grunt and cleaned up by 3247, based on the earlier PNG version, created by Reidab.
- **Bestand:Flag\_of\_the\_Netherlands.svg** *Bron:* [https://upload.wikimedia.org/wikipedia/commons/2/20/Flag\\_of\\_the\\_Netherlands.svg](https://upload.wikimedia.org/wikipedia/commons/2/20/Flag_of_the_Netherlands.svg) *Licentie:* Public domain *Bijdragers:* Eigen werk *Oorspronkelijke artiest:* Zscout370
- **Bestand:Gelderland-Flag.svg** *Bron:* <https://upload.wikimedia.org/wikipedia/commons/c/c7/Gelderland-Flag.svg> *Licentie:* Public domain *Bijdragers:* ? *Oorspronkelijke artiest:* Dit werk vrijgegeven in het **publieke domein** door de auteur, **GeeKaa**. Dit is wereldwijd van toepassing.  
In sommige landen is dit wettelijk niet mogelijk; in die gevallen geldt:  
*GeeKaa staat iedereen toe dit werk voor enig welk doel te gebruiken, zonder enige voorwaarden, tenzij zulke voorwaarden door de wet worden voorgeschreven.*
- **Bestand:Gem-Apeldoorn-OpenTopo.jpg** *Bron:* <https://upload.wikimedia.org/wikipedia/commons/8/88/Gem-Apeldoorn-OpenTopo.jpg> *Licentie:* CC BY-SA 4.0 *Bijdragers:* Eigen werk *Oorspronkelijke artiest:* Janwillemvanaalst
- **Bestand:Internet-web-browser.svg** *Bron:* <https://upload.wikimedia.org/wikipedia/commons/7/74/Internet-web-browser.svg> *Licentie:* Public domain *Bijdragers:* The Tango! Desktop Project *Oorspronkelijke artiest:* The people from the Tango! project
- **Bestand:Map\_-\_NL\_-\_Apeldoorn\_(2009).svg** *Bron:* [https://upload.wikimedia.org/wikipedia/commons/1/1a/Map\\_-\\_NL\\_-\\_Apeldoorn\\_%282009%29.svg](https://upload.wikimedia.org/wikipedia/commons/1/1a/Map_-_NL_-_Apeldoorn_%282009%29.svg) *Licentie:* CC BY-SA 3.0 *Bijdragers:* own work using free available sources *Oorspronkelijke artiest:* *Gemeente-, wijk en buurtgrenzen:* Publicatie van digitale geometrie is toegestaan, mits het CBS en de Topografische Dienst Kadaster als bronnen worden vermeld. *Bron:* 2008, Centraal Bureau voor de Statistiek / Kadaster, Emmen, 2008. wijk-buurtkaart-2008
- **Bestand:Map\_-\_NL\_-\_Municipality\_code\_0200\_(2009).svg** *Bron:* [https://upload.wikimedia.org/wikipedia/commons/f/f6/Map\\_-\\_NL\\_-\\_Municipality\\_code\\_0200\\_%282009%29.svg](https://upload.wikimedia.org/wikipedia/commons/f/f6/Map_-_NL_-_Municipality_code_0200_%282009%29.svg) *Licentie:* CC BY-SA 3.0 *Bijdragers:* own work , using CBS data *Oorspronkelijke artiest:* Michiel1972 (<a href="//commons.wikimedia.org/wiki/User\_talk:Michiel1972" title="User talk:Michiel1972">talk</a>) 21:58, 24 January 2009 (UTC)
- **Bestand:Nuvola\_single\_chevron\_right.svg** *Bron:* [https://upload.wikimedia.org/wikipedia/commons/e/ee/1rightarrow\\_blue.svg](https://upload.wikimedia.org/wikipedia/commons/e/ee/1rightarrow_blue.svg) *Licentie:* LGPL *Bijdragers:* 1rightarrow.png: <a href="//commons.wikimedia.org/wiki/File:1rightarrow.png" class="image"></a> *Oorspronkelijke artiest:* en:David Vignoni, User:Stannered
- **Bestand:Portal\_icon.svg** *Bron:* <https://upload.wikimedia.org/wikipedia/commons/c/c9/Portal.svg> *Licentie:* CC BY 2.5 *Bijdragers:*
  - Portal.svg*Oorspronkelijke artiest:* Portal.svg: Pepetps

### 8.3 Content license

- Creative Commons Attribution-Share Alike 3.0