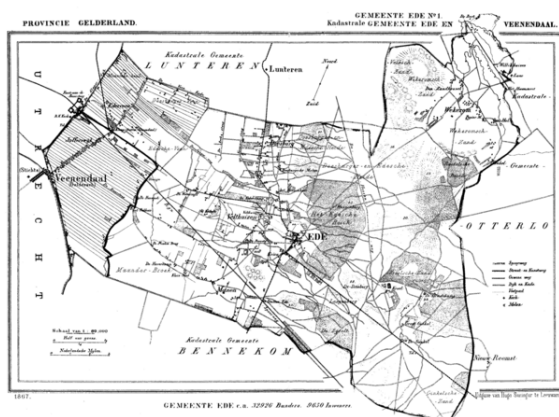
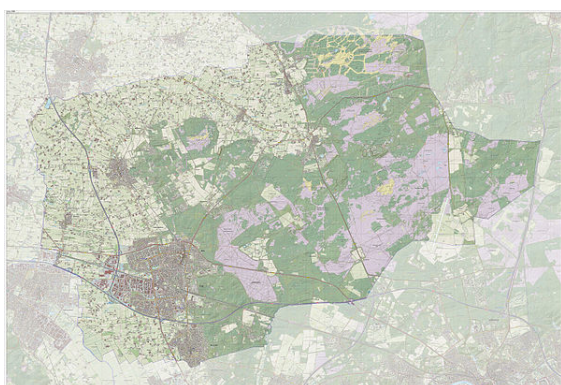


Ede (gemeente)



Kaart van een deel van de gemeente Ede in 1867.



Topografische gemeentekaart van Ede, juni 2015

Ede (uitspraak (info / uitleg)) (Nedersaksisch: *Ee*) is een gemeente in de Nederlandse provincie Gelderland, te vinden op de westflank van de Veluwe en de zuidelijke Gelderse Vallei. De gemeente Ede beslaat zo'n 32.000 hectare en staat daarmee op de 8e plaats van grootste gemeenten in Nederland. Binnen dit grondgebied liggen behalve de hoofdplaats Ede de woonkernen Bennekom, Deelen, Ederveen, Harskamp, Hoenderloo (deels), De Klomp, Lunteren, Otterlo en Wekerom alsmede enkele buurtschappen.

Op 1 januari 1812 werden Bennekom, Lunteren en Otterlo als drie zelfstandige gemeentes van Ede afgesplitst. Al op 1 januari 1818 werden deze gemeentes weer herenigd met Ede.



Oude Kerk in Ede

1 Geografie

De gemeente heeft in totaal 111.847 inwoners (31 maart 2015, bron: CBS). In 1850 had de gemeente 9.004 inwoners en 100 jaar later 45.896^[1]. In februari 2013 werd de grens van 110.000 inwoners gepasseerd^[2].

1.1 Kernen

In de gemeente Ede liggen de volgende woonkernen:

- * inclusief legerplaats
- ** gedeeltelijk (grootste deel ligt in de gemeente Apeldoorn).

Buurtschappen en andere onofficiële kernen:

2 Landschap

Ede kenmerkt zich door een verscheidenheid aan landschappen. Door de situering op de grens van Veluwe stuwwallen vindt men er bossen, heidevelden, en

zandverstuivingen. Ede en Bennekom zijn ontstaan op de stuwwalrand, aangezien het hooggelegen gebied kans bood ter overleving; hoge (droge) heidelandschappen voor schapen, laaggelegen weiden voor het overige vee, met daartussen de gebieden waar **akkerbouw** plaatsvond. Waar in eerste instantie van een nomadenbestaan (vanaf zo'n 3000 v.Chr.) sprake was voor het Veluwe volk, is men later door verschillende oorzaken op vaste plaatsen gaan wonen en is een bestuurlijk centrum gevormd.

3 Bijzonderheden

- Ede: Cultura, centrum voor kunst en cultuur gemeente Ede
- Ede: CineMec, infotainmentcentre gebouwd in een geluidswal langs de A12
- Ede: Heideweek, voor veel Edenaren en vakantie-gangers een week vol feest (laatste week augustus)
- Ede: Concordia, Doesburgermolen en de De Keetmolen.
- Ede: Zwem- en waterpolovereniging Polar Bears (meervoudig Nederlands en Europees waterpolo-kampioen)
- Ede: Christelijke Hogeschool Ede
- Otterlo: Kröller-Müller Museum, Museonder en Nationaal Park De Hoge Veluwe
- Bennekom: Kijk & Luistermuseum, Vlegeldag
- Harskamp: Passiflorahoeve
- Lunteren: Oud-Lunterse Dag, Molen De Hoop, Geografisch middelpunt van Nederland
- Walderveen: Walderveense molen
- Verder: diversiteit aan natuur, wildkansels en diverse bossen.

4 Monumenten

In de gemeente zijn er een aantal rijksmonumenten, gemeentelijke monumenten, en oorlogsmonumenten, zie:

- Lijst van rijksmonumenten in Ede (gemeente)
- Lijst van gemeentelijke monumenten in Ede (gemeente)
- Lijst van oorlogsmonumenten in Ede

5 Politiek

5.1 Gemeenteraad

Samenstelling van de Edese gemeenteraad vanaf 1982:

*) Deed t/m 1998 als combinatie RPF/GPV

5.2 College van burgemeester en wethouders



Burgemeester Van der Knaap

Het college van burgemeester en wethouders wordt in de periode van 2014 tot 2018 gevormd door een coalitie van CDA, GemeenteBelangen, PvdA, D66 en CU (24 van de 39 zetels).

De voorzitter van het college van B&W is burgemeester:

- Cees van der Knaap (CDA)

De wethouders zijn:

- Gerrie Ligtelijn-Bruins (GemeenteBelangen)
- Marije Eleveld (PvdA)
- Willemien Vreugdenhil (CDA)
- Leon Meijer (ChristenUnie)
- Johan Weijland (D66)

in de periode van 2010 tot 2014 waren de volgende personen wethouder:

- Gerrie Ligtelijn-Bruins (GemeenteBelangen), per 10 november 2011. Daarvoor **H el ene Hullegie** (op 1 september 2011 afgetreden).
- **Roel Kremers** (CDA) (afgetreden in maart 2014).
- Marije Eleveld (PvdA), per 11 juni 2011. Daarvoor **Simon van de Pol** (op 11 juni afgetreden).
- **Breunis van de Weerd** (SGP)
- **Evert van Milligen** (VVD)

5.3 Verkiezingsgeografie

De gemeente Ede wordt in politieke voorkeur gekenmerkt door een vrij grote tegenstelling tussen enerzijds de dorpen aan de rand van de Gelderse Vallei en anderzijds de stad Ede en het dorp Bennekom. De dorpen in de Gelderse Vallei zijn overwegend gereformeerd en stemmen in meerderheid op SGP en in mindere mate ChristenUnie. Alleen het toeristische en overwegend liberale dorp Otterlo vormt een uitzondering. In de plaats Ede zelf daarentegen stemt 'slechts' een kwart en in Bennekom zelfs maar een vijfde van de bevolking op deze partijen.

De grote verschillen in percentages tussen de verkiezingen voor de gemeenteraad en de Tweede Kamer zijn te verklaren door twee factoren. Enerzijds komen christelijke kiezers trouwer op dan niet-christelijke kiezers, waardoor hun stemmenaandeel hoger is bij een lagere opkomst. Anderzijds bracht een deel van de traditionele achterban van SGP en ChristenUnie bij de Tweede Kamerverkiezingen een strategische stem op het CDA van de eveneens gereformeerde Balkenende uit, waardoor het CDA in 2006 een fors hoger aandeel stemmen behaalde: 20,7% bij de gemeenteraadsverkiezingen tegenover 32,8% bij de Tweede Kamerverkiezingen.

Het dorp Wekerom is landelijk gezien een van de grootste SGP-"bolwerken". (zie Staatkundig Gereformeerde Partij).

5.4 Jongerenraad

Sinds oktober 2008 is er ook een **jongerenraad** actief binnen de gemeente. Deze jongerenraad bestaat uit 15-25 jongeren tussen de 14 en 24 jaar. De jongerenraad functioneert als klankbord voor de gemeenteraad en brengt zelf gevraagd en ongevraagd advies uit.^[4]

5.5 Referendum koopzondag

Op 10 juni 2015 vond het eerste referendum in de geschiedenis van Ede plaats. De gemeente organiseerde dit

referendum om de mening van de inwoners te peilen over de mogelijke **openstelling van winkels op zondag**. De opkomst was 45,1%.^[5]

Uitslag referendum op de vraag: Moet de gemeente Ede het mogelijk maken dat alle winkels in Ede Centrum open kunnen op zon- en feestdagen?:

De gemeenteraad besloot op 9 juli 2015 dat vanaf zondag 12 juli 2015 winkels in de hele plaats Ede elke zondag open mogen zijn. In alle andere dorpen in de gemeente Ede moeten de winkels dicht blijven.



Het gemeentehuis van Ede

6 Partnerstad

- **Chrudim** (Tsjechi ) sinds 1993^[6]

7 Aangrenzende gemeenten



52° 3' NB, 5° 40' OL

8 Tekst-en beeldbronnen, medewerkers, en licenties

8.1 Tekst

- **Ede (gemeente)** *Bron:* [https://nl.wikipedia.org/wiki/Ede_\(gemeente\)?oldid=45083009](https://nl.wikipedia.org/wiki/Ede_(gemeente)?oldid=45083009) *Bijdragers:* Romaine, Jeroen, Robbot, Meursault2004, Wouterhagens, Oscar, Rasbak, MartinD, Michiel1972, Quistnix, RobotMichiel1972, Lexw, Raymond, Ype, Tdevries, Steinbach, Dolfy, RobotQuistnix, Wikix-oud, T Houdijk, Tomgreep, Joost, Gpvosbot, Dimitri, Robotpjetter, RoboRex, Servien, Vertrokken, Willemo, YurikBot, Quichot, Apdency, FlaBot, Spoorwegen, Tibor, Waldo79, MartijnvR, Chroom, Starless-nlwiki, Gerbot, Cro-Cop, Mexicano, Karelnl, Rhandor, .Koen, SieBot, Thijs!bot, AdnergjeBot, Erwin85Bot, Escarbot, Magere Hein, Robintjuhth, Ciell, Sint Aldegonde, Joep873, .anacondabot, Evert100, Basvb, ReWinD, MoiraMoira, CommonsDelinker, BaldFett, Look Sharp!, Dannylinkers, Phlegmatic, Lymantria, Ceescamel, Japiot, VolkovBot, TUFOWKTM, ARVER, Arch (hernoemd), Hvg-oud, De Vriese, Henkiest, Ken123BOT, GrouchoBot, ArjanH, Kooij, Janwillemvanaalst, Stunteltje, Cyn, Ronald de graaf, Alecs.bot, Broadbot, Akoopal, Luckas-bot, Japiobot, MauritsBot, ArthurBot, Xqbot, RomaineBot, JurriaanH, ErikvanB, MexicanoBot, EmausBot, C0re1980, ZéroBot, 1Veertje, Ouddorp, WikitanvirBot, Joopwikibot, Arjan Groters, Stef1999, Addbot, Sanne1984, Luc.Vorsteveld, LennardHoekman en Anoniem: 38

8.2 Beelden

- **Bestand:Bevolkingspiramide_2008_-_CBS_gemeentecode_0228.svg** *Bron:* https://upload.wikimedia.org/wikipedia/commons/3/39/Bevolkingspiramide_2008_-_CBS_gemeentecode_0228.svg *Licentie:* Public domain *Bijdragers:* own work using CBS data *Oorspronkelijke artiest:* Michiel1972
- **Bestand:Brosen_windrose_nl.svg** *Bron:* https://upload.wikimedia.org/wikipedia/commons/d/d6/Brosen_windrose_nl.svg *Licentie:* CC BY-SA 3.0 *Bijdragers:* Image:Brosen windrose.svg *Oorspronkelijke artiest:* GeertW
- **Bestand:Cees_van_der_Knaap_als_burgemeester_van_Ede_in_2010_(01).JPG** *Bron:* https://upload.wikimedia.org/wikipedia/commons/7/73/Cees_van_der_Knaap_als_burgemeester_van_Ede_in_2010_%2801%29.JPG *Licentie:* CC BY 2.5 *Bijdragers:* Eigen werk *Oorspronkelijke artiest:* S.J. de Waard
- **Bestand:Coat_of_arms_of_Ede.svg** *Bron:* https://upload.wikimedia.org/wikipedia/commons/9/93/Coat_of_arms_of_Ede.svg *Licentie:* Public domain *Bijdragers:* ede.nl SVG is own work. *Oorspronkelijke artiest:* Original by User:Arch
- **Bestand:Commons-logo.svg** *Bron:* <https://upload.wikimedia.org/wikipedia/commons/4/4a/Commons-logo.svg> *Licentie:* Public domain *Bijdragers:* This version created by Pumbaa, using a proper partial circle and SVG geometry features. (Former versions used to be slightly warped.) *Oorspronkelijke artiest:* SVG version was created by User:Grunt and cleaned up by 3247, based on the earlier PNG version, created by Reidab.
- **Bestand:Ede1.png** *Bron:* <https://upload.wikimedia.org/wikipedia/commons/e/ef/Ede1.png> *Licentie:* Public domain *Bijdragers:* Transferred from nl.wikipedia *Oorspronkelijke artiest:* Original uploader was Jeroen at nl.wikipedia
- **Bestand:Ede_kerk.jpg** *Bron:* https://upload.wikimedia.org/wikipedia/commons/d/d8/Ede_kerk.jpg *Licentie:* Public domain *Bijdragers:* Eigen werk *Oorspronkelijke artiest:* Arch
- **Bestand:Flag_of_Ede.svg** *Bron:* https://upload.wikimedia.org/wikipedia/commons/8/8b/Flag_of_Ede.svg *Licentie:* Public domain *Bijdragers:* SVG own work, based on image & description at municipal website *Oorspronkelijke artiest:* User:Phlegmatic
- **Bestand:Flag_of_the_Netherlands.svg** *Bron:* https://upload.wikimedia.org/wikipedia/commons/2/20/Flag_of_the_Netherlands.svg *Licentie:* Public domain *Bijdragers:* Eigen werk *Oorspronkelijke artiest:* Zscout370
- **Bestand:Gelderland-Flag.svg** *Bron:* <https://upload.wikimedia.org/wikipedia/commons/c/c7/Gelderland-Flag.svg> *Licentie:* Public domain *Bijdragers:* ? *Oorspronkelijke artiest:* Dit werk vrijgegeven in het **publieke domein** door de auteur, **GeeKaa**. Dit is wereldwijd van toepassing.
In sommige landen is dit wettelijk niet mogelijk; in die gevallen geldt:
GeeKaa staat iedereen toe dit werk voor enig welk doel te gebruiken, zonder enige voorwaarden, tenzij zulke voorwaarden door de wet worden voorgeschreven.
- **Bestand:Gem-Ede-OpenTopo.jpg** *Bron:* <https://upload.wikimedia.org/wikipedia/commons/d/de/Gem-Ede-OpenTopo.jpg> *Licentie:* CC BY-SA 4.0 *Bijdragers:* Eigen werk *Oorspronkelijke artiest:* Janwillemvanaalst
- **Bestand:Gemeentehuis_Ede.jpg** *Bron:* https://upload.wikimedia.org/wikipedia/commons/0/0c/Gemeentehuis_Ede.jpg *Licentie:* CC BY-SA 3.0 *Bijdragers:* Eigen werk *Oorspronkelijke artiest:* ArjanH
- **Bestand:Internet-web-browser.svg** *Bron:* <https://upload.wikimedia.org/wikipedia/commons/7/74/Internet-web-browser.svg> *Licentie:* Public domain *Bijdragers:* The Tango! Desktop Project *Oorspronkelijke artiest:* The people from the Tango! project
- **Bestand:Map_-_NL_-_Municipality_code_0228_(2009).svg** *Bron:* https://upload.wikimedia.org/wikipedia/commons/4/47/Map_-_NL_-_Municipality_code_0228_%282009%29.svg *Licentie:* CC BY-SA 3.0 *Bijdragers:* own work , using CBS data *Oorspronkelijke artiest:* Michiel1972 (talk) 22:02, 24 January 2009 (UTC)
- **Bestand:Portal_icon.svg** *Bron:* <https://upload.wikimedia.org/wikipedia/commons/c/c9/Portal.svg> *Licentie:* CC BY 2.5 *Bijdragers:*
 - Portal.svg

Oorspronkelijke artiest: Portal.svg: Pepetps

8.3 Content license

- Creative Commons Attribution-Share Alike 3.0