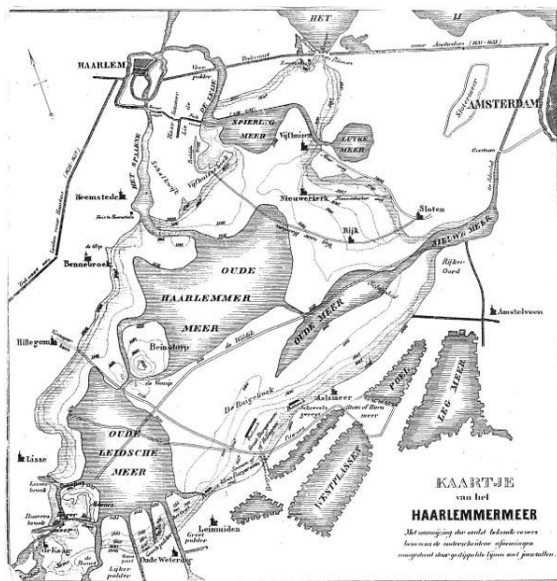


Haarlemmermeer



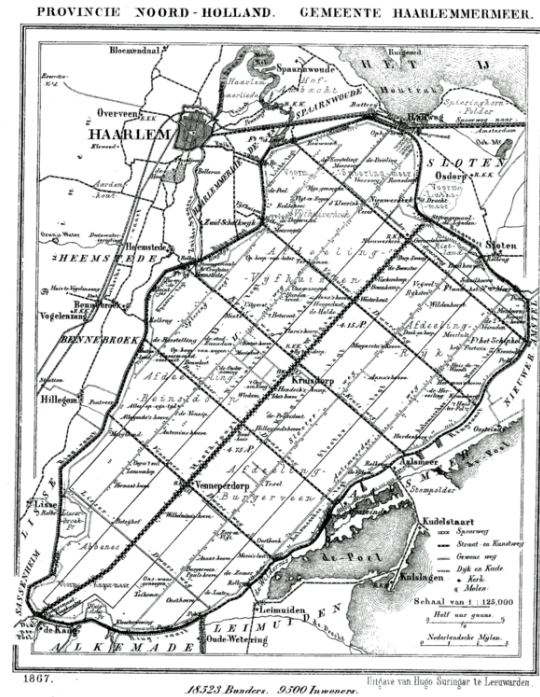
Het Haarlemmermeer in 1656; schilderij van Jan van Goyen



Kaartje van hoe het Haarlemmermeer zich ontwikkelde volgens Melchior Bolstra

Haarlemmermeer (uitspraak (info / uitleg)) is een Nederlandse droogmakerij en gelijknamige gemeente in het zuiden van de Nederlandse provincie Noord-Holland. In de eeuwen voor de droogmaking in de jaren 1849-1852 was het Haarlemmermeer een enorme watervlakte.

De Haarlemmermeer is omgeven door een ringvaart. In het noordoosten van de gemeente ligt de Luchthaven Schiphol. De gemeente telt 144.090 inwoners (31 maart 2015, bron: CBS). De grootste plaats, Hoofddorp, telt ongeveer 73.000 inwoners. Op 29 augustus 2007 werd in Hoofddorp de 140.000e inwoner van de gemeente geboren.



De gemeente Haarlemmermeer in 1867.

1 Geschiedenis

1.1 Van drie meren tot één meer



Het Polderhuis te Hoofddorp

In de middeleeuwen, rond de 13e eeuw, kende het gebied tussen de steden Amsterdam, Haarlem en Leiden ten minste drie veenmeren, te weten: het Spieringmeer in het

noorden, het (oude) Haarlemmermeer in het midden en het Leidsemeer in het zuiden. Voor delen van deze meren bestonden plaatselijk ook namen als het Hellemeer en het Oude Meer, maar dat waren delen van de voornoemde meren. Door *vervening* (met name door Haarlemmers) ten behoeve van de *brandstofvoorziening* van de groeiende steden en hun bedrijvigheid en als gevolg van golfafslag door slechte of ontbrekende *bedijking* verdween in de loop der jaren vooral aan de noordelijke en oostelijke *oevers* steeds meer *veenland*.

Omstreeks 1477 ontstond bij de *Vennep* een open verbinding tussen het Oude Haarlemmermeer en het Leidsemeer. In 1508 werden de laatste restanten van de landbrug die het Oude Haarlemmermeer en het Spieringmeer van elkaar scheidde weggespoeld. Hierbij ging tevens de belangrijkste verbinding over land tussen Haarlem en Amsterdam via *Sloten* verloren, waarna nog slechts de route via de *Spaarndammerdijk* overbleef.

Aldus voegden de drie meren zich aaneen tot één groot meer, dat het (nieuwe) Haarlemmermeer werd genoemd: het grootste meer van *Holland*, met een oppervlakte van bijna 17 duizend hectare. Vanwege het woeste en landvretende karakter van het meer kreeg het de bijnaam de "Waterwolf".

Later dreigde ook de landverbinding die het Haarlemmermeer van het IJ scheidde verloren te gaan, maar met veel moeite kon in de jaren na 1509 de Spaarndammerdijk hersteld worden, waardoor het Haarlemmermeer uiteindelijk geen deel ging uitmaken van de *zeearm* met zout water die zich vanaf de *Zuiderzee* westwaarts via het IJ uitstrekte.

Niet alleen veel land ging verloren, ook verschillende dorpen, waaronder *Nieuwerkerk* en *Rijk*, werden door het water verzwolgen. Van het dorpsgebied van *Aalsmeer* verdween meer dan de helft, doch de dorpskern van Aalsmeer bleef net buiten de oevers van het meer behouden.

Op 26 mei 1573 vond tijdens het *Beleg van Haarlem* de slag op het Haarlemmermeer plaats tussen een Spaanse vloot onder leiding van Bossu en een Hollandse vloot onder leiding van Marinus Brandts.

De 'Waterwolf' maakte een geruchtmakend slachtoffer op 7 januari 1629 toen *Frederik Hendrik van de Palts*, de oudste zoon van *Frederik V van de Palts*, verdrong op een boottocht van Den Haag naar Amsterdam. Zij waren op weg gegaan om de door *Piet Hein* op de Spanjaarden buitgemaakte zilverchat in Amsterdam te bezichtigen, maar kwamen terecht in een hevige storm. Het schip verging en er verdrongen vier opvarenden. *Frederik V* overleefde ternauwernood zelf de storm.

1.2 Plannen tot droogmaking

Al in de 17e eeuw werden, onder andere door *Jan Adriaenszoon Leeghwater*, plannen gemaakt om het Haarlemmermeer droog te malen. In 1641 publiceerde



Ringvaart van de Haarlemmermeerpolder.

Leeghwater zijn Haarlemmermeer-boek. Hiervoor zouden circa 200 poldermolens nodig zijn geweest. Tegen deze plannen bestond echter sterke oppositie. Zo wilde *Leiden* zijn lucratieve visrechten niet kwijt en lag *Haarlem* dwars omdat het fors verdiende aan de scheepvaart; het transportmiddel bij uitstek in het drassige *Holland*. Daarnaast ontbraken de middelen en was er weinig vertrouwen in de technische haalbaarheid van een droogmakerij op deze schaal.

Eind 1836 hadden twee stormen het water tot de poorten van *Leiden* en *Amsterdam* opgejaagd, waarna *koning Willem I* in 1837 besloot dat het meer moest worden drooggemalen. Bij *Koninklijk Besluit* van 1 augustus werd een commissie belast met het maken van een ontwerp voor de droogmaking. Dit ontwerp liet even op zich wachten; pas toen in 1839 Amsterdam en Leiden weer te kampen hadden met overlast kwam er schot in de zaak. Voor het graven van de *Ringvaart* en de bedijking zette *jonkheer Frederik van de Poll* in mei 1840 bij *Hillegom* de eerste spade in de grond. Na acht jaar graven was het meer volledig afgesloten door een ringdijk van 59,5 km lengte en 0,70 tot 1,70 m hoogte.

1.3 De droogmakerij



Gemaal De Cruquius.



75 jaar drooglegging van de Haarlemmermeer, *Polygoonjournaal 1927*

Inmiddels was besloten de droogmaking volledig met stoomkracht te verrichten: een unicum in die tijd, want tot dan werden vooral windmolens gebruikt. De bedoeling was de benodigde machines in Nederland te laten bouwen, maar de laagste Nederlandse inschrijver zat veertig procent boven die uit het buitenland, en zo kreeg een Engels bedrijf de opdracht. In 1845 werd eerst een proefstoomtuig gebouwd, het **Gemaal De Leeghwater** (bij de **Kaag**), dat in 1848 begon met het droogmalen. In 1849 werden de andere twee stoomgemalen in gebruik genomen: **Gemaal De Cruquius** (bij **Heemstede**) en **Gemaal De Lynden** (bij **Osdorp**). De gemalen werden vernoemd naar personen die initiatieven hadden genomen tot droogmaking (**Nicolaus Cruquius** en **Frans Godard baron van Lynden van Hemmen**). Uiteindelijk viel het meer op 1 juli 1852 droog.

In de jaren daarna werd het nieuwe land ontgonnen. De grond bracht 8 miljoen gulden op, de kosten van de droogmaking bedroegen 14,5 miljoen. Het verschil werd in de jaren daarna via grondbelasting goedge maakt. De kopers bestonden vooral uit rijke lieden uit de grote steden, die grond vervolgens aan boeren verpachtten.

De 20 km lange **Hoofdvaart** verbindt **Gemaal De Lynden** in het noorden met **Gemaal De Leeghwater** in het zuiden van de polder.

1.4 Gemeente Haarlemmermeer

Na het droogvallen duurde het nog tot 11 juli 1855 voordat de Haarlemmermeer een gemeente werd. Voordien zijn er plannen geweest om de Haarlemmermeer in twee gemeenten in te delen, waarbij het noordelijke deel bij Noord-Holland zou worden gevoegd en het zuiden bij Zuid-Holland. De eerste burgemeester was **Matthijs Samuel Petrus Pabst**. Het gemeentehuis stond oorspronkelijk in **Heemstede**, maar sinds 1867 in **Hoofddorp**.

In de polder zouden twee dorpen gesticht worden: Kruis-

dorp (het latere **Hoofddorp**) en **Venneperdorp** (het latere **Nieuw-Vennep**). **Kruisdorp** ontwikkelde zich al snel tot het belangrijkste dorp van de polder, mede doordat hier het gemeentehuis gebouwd werd. Ook het polderhuis kwam in dit dorp. Later kwamen er meer dorpen, waarvan **Badhoevedorp** en **Zwanenburg** de grootste zijn.

Haarlemmermeer bestaat uit 26 kernen en is een van de grotere gemeenten van **Nederland**.

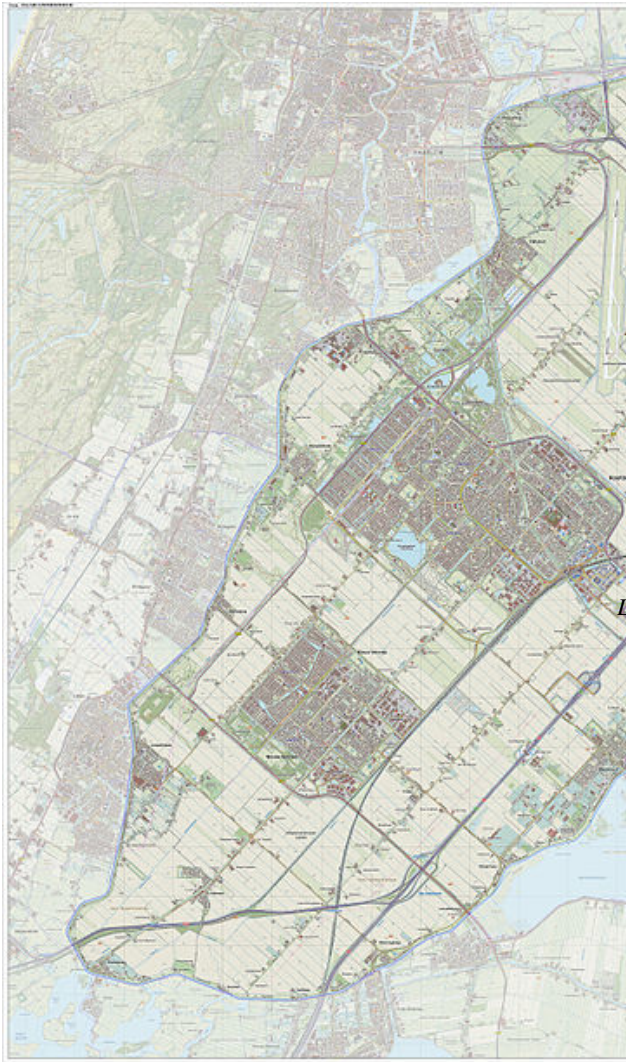
Gemaal De Cruquius werd in 1933 buiten gebruik gesteld en is sindsdien een museum. Nabij **Aalsmeer** verscheen in 1991 **Gemaal De Bolstra** (vernoemd naar **Melchior Bolstra**).

Nabij Vijfhuizen is sinds 2001 **Gemaal Vijfhuizen** in werking gesteld, welke een jaar na ingebruikname **Gemaal Koning Willem I** werd gedoopt. Dit gemaal is een paar kilometer ten oosten van het oude stoomgemaal **De Cruquius** gelegen. Het gemaal **De Lynden** werd in 2006 uitgebreid om een grotere capaciteit te verkrijgen, dit mede door de uitbreiding van het verharde oppervlak in de polder, als gevolg van uitbreiding van de (woon)bebouwing en uitbreiding van **Schiphol**.

Aanvankelijk was **Haarlemmermeer** een **landbouwgemeente**. In de 20e eeuw kwam de **glastuinbouw** op en werd de **Luchthaven Schiphol** ontwikkeld. Zowel rond **Schiphol** als **Hoofddorp** bevinden zich bedrijventerreinen en kantoorparken. Veel internationale bedrijven hebben hier een vestiging. In 2002 werd nabij **Vijfhuizen** de **Floriade** gehouden.

2 Geografie

2.1 Topografie



Topografisch kaartbeeld van de gemeente Haarlemmermeer, per juni 2015.

De Haarlemmermeerpolder wordt omringd door de Ringvaart. Ongeveer van noordoost naar zuidwest loopt de Hoofdvaart dwars door de polder. De polder wordt drooggehouden door vijf gemalen en wordt doorsneden door een strak patroon van wegen en afwateringskanalen. Ongeveer in de richting noordoost-zuidwest (in het dagelijks spraakgebruik in de polder: “noord-zuid”) loopt precies elke twee kilometer een weg en precies in het midden daartussen een kanaal. Dwars daarop, ongeveer in de richting zuidoost-noordwest (“oost-west”) loopt om de drie kilometer een weg, met direct naast de weg een kanaal. De oriëntatie van het patroon is gebaseerd op de lijn tussen Fort bij Schiphol en Fort aan de Liede; langs wat nu de Schipholweg is, was ooit een inundatiekade gepland. De kanalen hebben namen die eindigen op “tocht”, behalve de Hoofdvaart en de Kruisvaart. In het noorden van de polder is het patroon inmiddels sterk gefragmenteerd door de start- en landingsbanen van Luchthaven Schiphol.

2.2 Dorpen en buurtschappen



Ligging van de Luchthaven Schiphol in de Haarlemmermeer



De Haarlemmermeer op een oude kaart van het Hoogheemraadschap van Rijnland.

Langs de ringdijk liggen met de klok mee de volgende dorpen en buurtschappen, vaak tegenover een plaats aan de overzijde van de Ringvaart: Lijnden, Badhoevedorp (Sloten), Nieuwe Meer*, Schiphol-Oost** (Amstelveen), Oude Meer, Aalsmeerderbrug (Aalsmeer), Rijsenhout (Aalsmeer), Burgerveen, Leimuiderbrug (Leimuider), Weteringbrug (Oude Wetering), Vredeburg** (Nieuwe Wetering), Huigsloot**, Buitenkaag (Kaag (dorp)), Lisserbroek (Lisse), Beinsdorp (Hillegom), Zwaanshoek (Bennebroek), Cruquius (Heemstede), Vijfhuizen (Haarlem), Nieuwebrug (Haarlem)* en Zwanenburg (Halfweg).

Binnen de dijk liggen: Boesingheliede, Cruquius-Oost**, Weberbuurt**, Hoofddorp, De Hoek*, Rozenburg,

Schiphol, Schiphol-Rijk, Nieuw-Vennep, 't Kabel* en Abbenes.

(Legenda: * : wordt door de gemeente onderscheiden als gebiedsdeel binnen de nabijgelegen plaats; ** : wordt niet officieel door de gemeente als aparte kern erkend.)

De kern Rijk heeft in de jaren vijftig moeten wijken voor Schiphol. Inmiddels is er een bedrijventerrein Schiphol-Rijk in de omgeving hiervan verzezen.

Aantal inwoners per woonkern op 1 januari 2013:

Diverse dorpen hebben namen gekregen naar vroegere geografische locaties die in het verleden zijn verdwenen in het water van het Haarlemmermeer. Voorbeelden zijn: Oude Meer (naar het oorspronkelijke meer), Burgerveen (naar het Groot Burgerveen en Klein Burgerveen), Rijk (naar het verzwolgen dorp), Zwanenburg (naar het nog bestaande Huis ter Hart of Huis Zwanenburg bij Halfweg); Boesingheliede (naar een verzwolgen dorp nabij Nieuwerkerk), Nieuw-Vennep (naar de Vennep, een eiland tussen het Oude Haarlemmermeer en het Leidsemeer), Beinsdorp (naar Beinsdorp, een eiland tussen het Oude Haarlemmermeer en het Leidsemeer), Abbenes (naar het schiereiland ter plaatse). **Verzorgingsplaats Den Ruygen Hoek** is genoemd naar een veengebied ten westen van Aalsmeer.

3 Toerisme en bezienswaardigheden

3.1 Recreatie

Luchthaven Schiphol is een grote toeristische trekpleister. Het Haarlemmermeerse Bos is een bosachtig recreatiegebied waar regelmatig evenementen gehouden worden, zoals jaarlijks Mystery Land en het Concours Hippique. In 2002 werd in dit gebied de Floriade gehouden. Zowel in het Haarlemmermeerse Bos als ten zuiden van Hoofddorp bij de wijk Toolenburg is een recreatieplas. Nabij het Haarlemmermeerse Bos bevindt zich ook het Historisch Museum Haarlemmermeer.

3.2 Musea

Haarlemmermeer heeft de volgende musea binnen de gemeentegrenzen: Historisch Museum Haarlemmermeer, Museum de Cruquius en het CRASH Luchtoorlog- en Verzetsmuseum '40-'45. In 2003 is het nationaal luchtvaartmuseum Aviodome verhuisd van Schiphol naar Lelystad onder de nieuwe naam Aviodrome.

3.3 Stelling van Amsterdam

Dwars door Haarlemmermeer loopt een deel van de Stelling van Amsterdam, die op de werelderfgoedlijst van

UNESCO staat. Het Haarlemmermeerse deel van de Stelling bestaat uit: Fort bij Vijfhuizen, Batterij aan de IJweg, Fort bij Hoofddorp, Batterij aan de Sloterweg en Fort bij Aalsmeer. De Geniedijk verbindt de forten en batterijen met elkaar.

3.4 Architectuur

Nabij het Fort bij Hoofddorp staat de enige nog overgebleven windmolen in Haarlemmermeer: molen De Eersteling (bouwjaar 1856 en in 1977 verplaatst naar zijn huidige locatie).



Brug de Harp over de Hoofdvaart.

In het bijzijn van koningin Beatrix zijn in 2004 de Calatravabridgen, drie opvallende bruggen van de Spaanse architect Santiago Calatrava, geopend. De bruggen liggen over de Hoofdvaart en zijn genoemd naar snaarinstrumenten: Harp, Citer en Luit. De bruggen liggen respectievelijk in de Noordelijke Randweg in Nieuw-Vennep, de Nieuwe Bennebroekerweg tussen Hoofddorp en Nieuw-Vennep en bij de Maria Tesselschadelaan in Hoofddorp.

3.5 Monumenten

In de gemeente zijn er een aantal rijksmonumenten en oorlogsmonumenten, zie:

- [Lijst van rijksmonumenten in Haarlemmermeer](#)

- Lijst van provinciale monumenten in Haarlemmermeer
- Lijst van gemeentelijke monumenten in Haarlemmermeer
- Lijst van oorlogsmonumenten in Haarlemmermeer

3.6 Kunst in de openbare ruimte

In de gemeente zijn diverse beelden, sculpturen en objecten geplaatst in de openbare ruimte, zie:

- Lijst van beelden in Haarlemmermeer

4 Verkeer en vervoer

4.1 Autosnelwegen en provinciale wegen

Autosnelwegen:

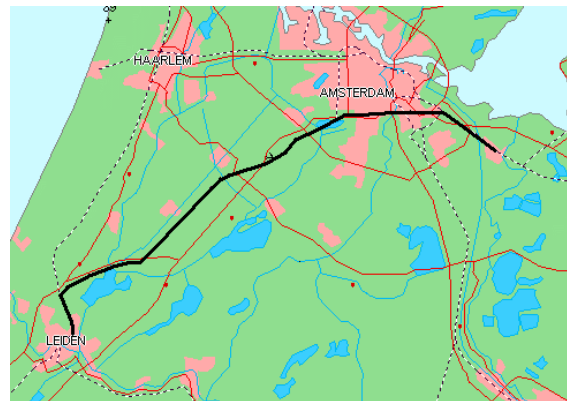
- A4 Amsterdam – Leiden, afritten bij Schiphol-Centrum, Schiphol Vracht, Hoofddorp en Nieuw-Vennep.
- A44 Knooppunt Burgerveen (A4) – Wassenaar, afritten bij Weteringbrug, Abbenes en Nieuw-Vennep.
- A5 Knooppunt De Hoek (A4) – Knooppunt Coenplein (A10)
- A9 Velsen – Amstelveen, afritten bij Boesingheliede, Badhoevedorp, Schiphol-Oost en N205 Hoofddorp Zuid.

Provinciale wegen:

- N201 (*Kruisweg en Weg om de Noord*): ... – Heemstede – (N205) – Hoofddorp – (A4) – Aalsmeer – ...
- N205 (*Drie Merenweg*): Rottepolderplein – Hoofddorp (N201) – Nieuw Vennep – N207.
- N207 (*Leimuiderweg*): Hillegom – (N205) – Nieuw Vennep – (A4) – Leimuiden – ...
- N232 (*Schipholweg*): Haarlem – (N205) – Boesingheliede – (A9) – Badhoevedorp – Amstelveen – ...
- N520 (*Hoofdweg-Oostzijde*): Lijnden – (N232) – (N201) – Hoofddorp – Nieuw Vennep – (N207) – Abbenes – (A44) – Buitenkaag.



Het Station Hoofddorp in het begin van de twintigste eeuw.



De Schiphollijn

4.2 Openbaar vervoer

4.2.1 Spoor

In 1912 werden de eerste twee lijnen van de Haarlemmermeerspoorlijnen geopend. De treinen op de lijn Hoofddorp – Leiden (via Roelofarendsveen) stopten in Haarlemmermeer bij de stations: Hoofddorp, Bennebroekerweg, Venneperweg, Nieuw-Vennep, Sloterweg Zuid en Leimuiden. Op de lijn Aalsmeer – Haarlem waren in Haarlemmermeer de volgende stations: Aalsmeerderweg, Sloterweg Noord, Hoofddorp, IJweg en Vijfhuizen. In 1935 werden beide lijnen gesloten en opgebroken. Alleen het gedeelte tussen Hoofddorp en Aalsmeer bleef nog tot 1942 in gebruik voor goederenvervoer, en tussen halte Aalsmeerderweg en Aalsmeer nog tot ruim na de Tweede Wereldoorlog. Opbraak van het spoor volgde en de spoorbrug over de Ringvaart bij Aalsmeer werd in 1956 gesloopt. De Duitse bezetter heeft nog in augustus 1941 een lijntje aangelegd van Aalsmeerderbrug naar Schiphol voor het vervoer van militair materieel. Na het bombardement op 13 december 1943 was het vliegveld echter onbruikbaar geworden. In de hongerwinter werd het spoor door de bevolking gesloopt voor brandhout. Het uit 1912 daterende stationsgebouw van Hoofddorp is nog aanwezig. Ook het station van Vijfhuizen bestaat nog.

Vanaf 1978 rijdt er opnieuw een trein door Haarlemmer-

meer: op 20 december van dat jaar werd het eerste deel van de Schiphollijn geopend, tussen Schiphol en Station Amsterdam-Zuid. In 1981 werd de Schiphollijn in Haarlemmermeer doorgetrokken naar Leiden, langs Hoofddorp en Nieuw-Vennep. Sindsdien heeft Haarlemmermeer drie NS-stations: Schiphol, Hoofddorp en Nieuw Vennep. In 2000 kwam de spoorverdubbeling tussen Amsterdam-Riekerpolder, Schiphol en Hoofddorp gereed.

Met Schiphol heeft Haarlemmermeer bovendien sinds 2009 een halteplaats langs de HSL-Zuid. Tussen Amsterdam en Hoofddorp volgt de HSL-Zuid het klassieke spoor, tussen Hoofddorp en Nieuw-Vennep heeft deze een eigen spoor parallel daaraan, en vanaf Nieuw-Vennep buigt de lijn zuidwaarts af en loopt langs Roelofarendsveen verder naar Rotterdam.

In december 2012 is het nieuwe station Halfweg-Zwanenburg aan de Oude Lijn geopend. Dit station ligt in Halfweg en daarmee in de gemeente Haarlemmerliede en Spaarnwoude.

4.2.2 Bus



Vroegere Bus van de Zuidtangent op de halte Beukenhorst te Hoofddorp



Luchthaven Schiphol.



TransPort Building - Kantoren van Martinair en Transavia, Schiphol-Oost

Streekbusdiensten werden in Haarlemmermeer tot 1936 verzorgd door Van Kalmthout en Van Niel te Hoofddorp, dat als garagebedrijf nog steeds bestaat. Daarna door Maarse & Kroon totdat het in 1971 opging in Centraal Nederland. In de jaren negentig werd het vervoer vanwege een ruil van concessiegebieden overgenomen door NZH, dat later opging in het huidige Connexxion. Sinds de jaren tachtig heeft Hoofddorp stadsbuslijnen.

Sinds 2002 rijdt door Haarlemmermeer de Zuidtangent, een snelle busverbinding van Haarlem naar Amsterdam-Zuidoost. Eind 2007 is daar een lijn van Nieuw-Vennep naar Station Amsterdam Zuid bijgekomen. In Haarlemmermeer heeft de Zuidtangent een eigen busbaan, alleen bij Schiphol volgt hij deels de gewone weg. Tussen Hoofddorp en Schiphol is een aparte tunnel gebouwd voor deze verbinding. Er zijn één halte in Vijfhuizen, tien in Hoofddorp en vier op Schiphol.

4.3 Vaarwegen

De Ringvaart rond de Haarlemmermeerpolder is een belangrijke vaarweg, zowel voor beroeps- als pleziervaart. Het deel tussen Oude Wetering en de Nieuwe Meer, en het deel tussen Oude Wetering en het Spaarne, zijn deel van respectievelijk de oostelijke en westelijke variant van de Staande Mastroute.

De vaarten en tochten in de gemeente zelf hadden oorspronkelijk geen voor de scheepvaart bruikbare verbinding met de wateren daarbuiten, wat betekende dat goederen bij de ringdijk moesten worden overgeladen. In 1895 kwam er wel zo'n verbinding: een schutsluis bij Fort Aalsmeer, die de Ringvaart verbond met het Voorkanaal van de Geniedijk. Vanwege het grote verval werd dit een dubbele sluis. De verbinding betekende een impuls voor de handel. In de jaren vijftig is de sluis gesloten voor scheepvaart, en in 1966 werd de brug in de ringdijk vervangen door een dam met duiker. De vaarten en tochten worden tegenwoordig praktisch niet meer voor scheepvaart gebruikt.

4.4 Vliegverkeer

Via Schiphol heeft Haarlemmermeer vliegverbindingen met heel de wereld.

4.5 Economie

Met de Luchthaven Schiphol binnen de gemeentegrenzen vormt Haarlemmermeer een sterke motor voor de (regionale) economie. Daarnaast zijn er grotere en kleinere bedrijventerreinen in Haarlemmermeer gevestigd, zoals bedrijventerrein De President nabij Hoofddorp en industrieterrein De Liede.

5 Politiek

In onderstaande tabel staan de resultaten van de gemeenteraadsverkiezingen vanaf 1986. De laatste verkiezingen waren op 19 maart 2014.

¹Gemeenschappelijke lijst van CU en SGP. Vóór 2002 van SGP, GPV en RPF. In 1990 zonder RPF, in 1994 zonder SGP.

²De lokale partij Forza! haalde bij de gemeenteraadsverkiezingen van 19 maart 2014 vier zetels in de gemeenteraad. Op 8 november 2014 stapten echter de twee raadsleden Anneke van der Veer en Kees van der Linden uit de partij^{[1][2]} en gingen samen onder de naam 'Fractie van der Veer/Linden' verder. Hierdoor bleef Forza! met twee zetels achter in de raad.

De huidige burgemeester is Theo Weterings. De vorige burgemeester, Fons Hertog, bood op 21 september 2006 zijn ontslag aan naar aanleiding van een rapport over de Schipholbrand. Tussentijds trad Tineke Netelenbos op als waarnemend burgemeester.

Haarlemmermeer maakt deel uit van de Plusregio: Stadsregio Amsterdam.

6 Sport

In de gemeente Haarlemmermeer liggen dertien verschillende voetbalclubs. Drie in Hoofddorp (sv Hoofddorp, sv Overbos en vv UNO), twee in Nieuw-Vennep (VVC en DIOS), twee in Badhoevedorp (rksv Pancratius en sc Badhoevedorp), een in Zwanenburg (vv Zwanenburg), een in Rijsenhout (SCW), een in Vijfhuizen (DSOV), een in Lisserbroek (vv Kagia), een in Abbenes (Abbenes) en een in Weteringbrug (SVOW).

7 Onderwijs

8 Geboren

- Barthold Arnold van der Sluijs (1885-1945), NSB-burgemeester
- Pieter Deddens (1891-1958), predikant, theoloog, kerkhistoricus en hoogleraar
- Peter Schalk (1961), bestuurder en politicus

9 Stedenbanden

- Cebu City (Filipijnen)
- Hódmezővásárhely (Hongarije)

10 Literatuur

- De Meer van Weleer. Auteur Jos van Aniel. Uitgave: Europese Bibliotheek-Zaltbommel, 1996. ISBN 90-288-6309-5
- Haarlemmermeer 1852-2002. 150 jaar wonen en werken. Auteur: Cor Lücke. Uitgeverij René de Miliano, Alkmaar, 2002. ISBN 90-72810-35-X
- Vissen in veenmeren. De sluisvisserij op aal tussen Haarlem en Amsterdam en de ecologisch transformatie in Rijnland 1440-1530. Auteur: Petra J.E.M. van Dam. Uitgeverij Verloren, Hilversum, 1998. ISBN 90-70403-42-0
- Waterstaat in stedenland. Het hoogheemraadschap van Rijnland voor 1857. Auteurs: Milja van Tielhof en Petra J.E.M. van Dam. Uitgeverij Matrijs, Utrecht, 2006. ISBN 90-5345-299-0

11 Referenties

[1] *Fractie Forza! gehalveerd*

[2] *Anneke van der Veer op solotoer in gemeenteraad?*

12 Externe links

- Officiële website van de gemeente
- Over de geschiedenis van Haarlemmermeer
- Het wapen van Haarlemmermeer
- Geschiedenis van Haarlemmermeer in jaartallen
- Overzicht scholen Gemeente Haarlemmermeer

- Historisch Museum Haarlemmermeer
- De geschiedenis van de Haarlemmermeer in beeld



52° 18' NB, 4° 40' OL

13 Tekst-en beeldbronnen, medewerkers, en licenties

13.1 Tekst

- **Haarlemmermeer** *Bron:* <https://nl.wikipedia.org/wiki/Haarlemmermeer?oldid=45089219> *Bijdragers:* Andre Engels, Patrick, Fransvannes, Ellywa, Rob Hooft, Ronald, Mtcv, Romaine, Bemoeial, Magnostius, LennartBolks, Jeroen, Eugene, Muijz, Serassot, Paulbe, Robbot, GerardM, Casper, RobotE, Bob.v.R, Dinsdagskind, MartinD, Taupe, Michiel1972, Quistnix, Hstoffels, Robotje, RobotMichiel1972, Koos Jol, Lexw, Ronn, Gmhogervorst, H2O-s, Steinbach, Joer, Gpvos, Dolfy, RobotQuistnix, Galwaygirl, WhisperToMe, Wikix-oud, T Houdijk, Dryke, Edoderoo, Gpvosbot, Ed Stevenhagen, RoboRex, Richardw, WZ, Magalhães, Karel Anthonissen, BotEmpoor, Willemo, Tuvic, Jeroenbot, Errabee, Onderwijsgek, Maarten1963, FlaBot, Alankomaat, Kleuske, Eriksw, WillBot, RobotTbc, Niels, Tibor, Melsaran, AvB, Maarten1980, NLife, Al, Nel, Ajoman, Roelzzz, Starless~nlwiki, RJS, Scoub, Halandinh, EdBever, WikiFB2, SieBot, Thijs!bot, Norbert zeescouts, Arafı, DimiTalen, Tasja, Hajo, Leo R., Sjoerd22, Obarskyr Bot, Hannes, TRBlom~nlwiki, FakirNL, BotChristophe, Paul B, Wjong, Ilonamay, Paul66, Ron4, Ruud64, MoiraMoira, CommonsDelinker, Rbakels, Laszlo~nlwiki, Lucke~nlwiki, Rudolphous, GeonNL, Nederlander~nlwiki, TXiKiBoT, RTov, Handige Harrie, Afhaalchinees, Japiot, Boekenliefhebber, Knorrepoes, Roani52, GijsvdL, BotMultichill, ARVER, Arch (hernoemd), Jasper Wijmans, Koektrommel, Hans dolman, Cyclops1974, Jarune, Zorrobot, GrouchoBot, CategorieBot, Kthoelen, Janwillemvanaalst, Velocitas, Michielverbeek, DrJos, Cyn, BOTarate, PaulSeveral, Capaccio, AbdulRahiem, Alecs.bot, robot, Albambot, Alex1011, PeHa, Manuel Trujillo Berges, JanB46, Dqfn13, Luckas-bot, MarcoSwart, MrBlueSky, Ptbotgourou, Goudsbloem, Japiobot, ArthurBot, RudolphousBot, Xqbot, Pompidobot, RomaineBot, Hannolans, Trijnstel, MrBlueBot, Kattiel, Chrixl, ErikvanB, MexicanoBot, Zandcee, EmausBot, ZéroBot, 1Veertje, CocuBot, Mattie156, Opaopa, Scholier, Gessi, Stef1999, Ikkenickdanniet, Makecat-bot, Zwambornbob, Legobot, MatthijsWiki, Wwikix en Anoniem: 56

13.2 Beelden

- **Bestand:75_jaar_drooglegging_van_de_Haarlemmermeer_Weeknummer_27-16_-_Open_Beelden_-_45212.ogv** *Bron:* https://upload.wikimedia.org/wikipedia/commons/6/68/75_jaar_drooglegging_van_de_Haarlemmermeer_Weeknummer_27-16_-_Open_Beelden_-_45212.ogv *Licentie:* CC BY-SA 3.0 nl *Bijdragers:* WEEKNUMMER271-HRE000122DE at Open Beelden *Oorspronkelijke artiest:* Nederlands Instituut voor Beeld en Geluid
- **Bestand:Bevolkingspiramide_2008_-_CBS_gemeentecode_0394.svg** *Bron:* https://upload.wikimedia.org/wikipedia/commons/f/fd/Bevolkingspiramide_2008_-_CBS_gemeentecode_0394.svg *Licentie:* Public domain *Bijdragers:* own work using CBS data *Oorspronkelijke artiest:* Michiel1972
- **Bestand:Brosen_windrose_nl.svg** *Bron:* https://upload.wikimedia.org/wikipedia/commons/d/d6/Brosen_windrose_nl.svg *Licentie:* CC BY-SA 3.0 *Bijdragers:* Image:Brosen windrose.svg *Oorspronkelijke artiest:* GeertW
- **Bestand:Calatrava_harp.jpg** *Bron:* https://upload.wikimedia.org/wikipedia/commons/8/89/Calatrava_harp.jpg *Licentie:* CC-BY-SA-3.0 *Bijdragers:* Originally from nl.wikipedia; description page is/was here. *Oorspronkelijke artiest:* Original uploader was Ronald at nl.wikipedia
- **Bestand:Commons-logo.svg** *Bron:* <https://upload.wikimedia.org/wikipedia/commons/4/4a/Commons-logo.svg> *Licentie:* Public domain *Bijdragers:* This version created by Pumbaa, using a proper partial circle and SVG geometry features. (Former versions used to be slightly warped.) *Oorspronkelijke artiest:* SVG version was created by User:Grunt and cleaned up by 3247, based on the earlier PNG version, created by Reidab.
- **Bestand:Flag_North-Holland,_Netherlands.svg** *Bron:* https://upload.wikimedia.org/wikipedia/commons/f/f5/Flag_North-Holland%2C_Netherlands.svg *Licentie:* Public domain *Bijdragers:* Own work by the original uploader *Oorspronkelijke artiest:* GeeKaa
- **Bestand:Flag_of_the_Netherlands.svg** *Bron:* https://upload.wikimedia.org/wikipedia/commons/2/20/Flag_of_the_Netherlands.svg *Licentie:* Public domain *Bijdragers:* Eigen werk *Oorspronkelijke artiest:* Zscout370
- **Bestand:Gem-Haarlemmermeer-OpenTopo.jpg** *Bron:* <https://upload.wikimedia.org/wikipedia/commons/8/81/Gem-Haarlemmermeer-OpenTopo.jpg> *Licentie:* CC BY-SA 4.0 *Bijdragers:* Eigen werk *Oorspronkelijke artiest:* Janwillemvanaalst
- **Bestand:GemaalCruquius.jpg** *Bron:* <https://upload.wikimedia.org/wikipedia/commons/a/a9/GemaalCruquius.jpg> *Licentie:* CC-BY-SA-3.0 *Bijdragers:* photo taken by Gerard Hogervorst *Oorspronkelijke artiest:* Gerard Hogervorst
- **Bestand:Haarlemmermeer.svg** *Bron:* https://upload.wikimedia.org/wikipedia/commons/b/be/Coat_of_arms_of_Haarlemmermeer.svg *Licentie:* Public domain *Bijdragers:* Hoge Raad van Adel *Oorspronkelijke artiest:* SVG by User:Arch
- **Bestand:Haarlemmermeer_1867.png** *Bron:* https://upload.wikimedia.org/wikipedia/commons/9/94/Haarlemmermeer_1867.png *Licentie:* Public domain *Bijdragers:* Gemeente Atlas van Nederland (Municipal Atlas of the Netherlands) *Oorspronkelijke artiest:* J. Kuyper
- **Bestand:Haarlemmermeer_vlag.svg** *Bron:* https://upload.wikimedia.org/wikipedia/commons/d/d2/Haarlemmermeer_vlag.svg *Licentie:* Public domain *Bijdragers:* =File:Haarlemmermeer vlag.png *Oorspronkelijke artiest:* User Arch
- **Bestand:Hoofddorp_monumentaal_pand_2007-03-25_13.43.JPG** *Bron:* https://upload.wikimedia.org/wikipedia/commons/9/97/Hoofddorp%2C_monumentaal_pand_2007-03-25_13.43.JPG *Licentie:* CC BY-SA 3.0 *Bijdragers:* Eigen werk *Oorspronkelijke artiest:* Michielverbeek
- **Bestand:Internet-web-browser.svg** *Bron:* <https://upload.wikimedia.org/wikipedia/commons/7/74/Internet-web-browser.svg> *Licentie:* Public domain *Bijdragers:* The Tango! Desktop Project *Oorspronkelijke artiest:* The people from the Tango! project
- **Bestand:Jan_van_Goyen_003.jpg** *Bron:* https://upload.wikimedia.org/wikipedia/commons/e/e8/Jan_van_Goyen_003.jpg *Licentie:* Public domain *Bijdragers:* The Yorck Project: 10.000 Meisterwerke der Malerei. DVD-ROM, 2002. ISBN 3936122202. Distributed by DIRECTMEDIA Publishing GmbH. *Oorspronkelijke artiest:* Jan van Goyen
- **Bestand:Map_-_NL_-_Municipality_code_0394_(2009).svg** *Bron:* https://upload.wikimedia.org/wikipedia/commons/c/ce/Map_-_NL_-_Municipality_code_0394_%282009%29.svg *Licentie:* CC BY-SA 3.0 *Bijdragers:* own work , using CBS data *Oorspronkelijke artiest:* Michiel1972 (talk) 22:33, 24 January 2009 (UTC)

- **Bestand:Martinair_and_Transavia_offices_Schiphol-Oost.JPG** *Bron:* https://upload.wikimedia.org/wikipedia/commons/0/0a/Martinair_and_Transavia_offices_Schiphol-Oost.JPG *Licentie:* CC BY-SA 3.0 *Bijdragers:* Eigen werk *Oorspronkelijke artiest:* MartinD
- **Bestand:Nuvola_single_chevron_right.svg** *Bron:* https://upload.wikimedia.org/wikipedia/commons/e/ee/1rightarrow_blue.svg *Licentie:* LGPL *Bijdragers:* 1rightarrow.png: `` *Oorspronkelijke artiest:* en:David Vignoni, User:Stannered
- **Bestand:Oude_Haarlemmermeer.jpg** *Bron:* https://upload.wikimedia.org/wikipedia/commons/f/f9/Oude_Haarlemmermeer.jpg *Licentie:* Public domain *Bijdragers:* ? *Oorspronkelijke artiest:* Onbekend
- **Bestand:Portal_icon.svg** *Bron:* <https://upload.wikimedia.org/wikipedia/commons/c/c9/Portal.svg> *Licentie:* CC BY 2.5 *Bijdragers:*
 - Portal.svg*Oorspronkelijke artiest:* Portal.svg: Pepetps
- **Bestand:Rijnland_amstelland_atlasmaior.jpg** *Bron:* https://upload.wikimedia.org/wikipedia/commons/5/55/Rijnland_amstelland_atlasmaior.jpg *Licentie:* Public domain *Bijdragers:* Atlas Maior, Joan Blaeu, 1665 *Oorspronkelijke artiest:* Willem Blaeu
- **Bestand:Ringvaart.jpg** *Bron:* <https://upload.wikimedia.org/wikipedia/commons/8/82/Ringvaart.jpg> *Licentie:* CC-BY-SA-3.0 *Bijdragers:* <http://nl.wikipedia.org/wiki/Afbeelding:Ringvaart.jpg> *Oorspronkelijke artiest:* Marion Golsteijn
- **Bestand:Schiphol-plaza-ns.jpg** *Bron:* <https://upload.wikimedia.org/wikipedia/commons/d/d7/Schiphol-plaza-ns.jpg> *Licentie:* CC BY-SA 2.5 *Bijdragers:* Eigen werk *Oorspronkelijke artiest:* Shirley de Jong
- **Bestand:SchipholOnderNAP.jpg** *Bron:* <https://upload.wikimedia.org/wikipedia/commons/4/46/SchipholOnderNAP.jpg> *Licentie:* CC-BY-SA-3.0 *Bijdragers:* Originally from nl.wikipedia; description page is/was here. *Oorspronkelijke artiest:* Original uploader was Ed Steenhagen at nl.wikipedia
- **Bestand:Schiphollijn.png** *Bron:* <https://upload.wikimedia.org/wikipedia/commons/f/f0/Schiphollijn.png> *Licentie:* Public domain *Bijdragers:* Gebaseerd op kaart van <http://www.demis.nl/wms/mapclip.htm> (vrije software gebaseerd op vrije database) *Oorspronkelijke artiest:* bewerkt door Martijn van der Putten
- **Bestand:Station_Hoofddorp_rond_1905.jpg** *Bron:* https://upload.wikimedia.org/wikipedia/commons/4/4b/Station_Hoofddorp_rond_1905.jpg *Licentie:* Public domain *Bijdragers:* postcard, Gemeentearchief Haarlemmermeer *Oorspronkelijke artiest:* Onbekend
- **Bestand:Zuidtangent-op-halte-Beukenhorst.jpg** *Bron:* <https://upload.wikimedia.org/wikipedia/commons/e/ec/Zuidtangent-op-halte-Beukenhorst.jpg> *Licentie:* CC BY-SA 2.5 *Bijdragers:* Eigen werk *Oorspronkelijke artiest:* Shirley de Jong

13.3 Content license

- Creative Commons Attribution-Share Alike 3.0