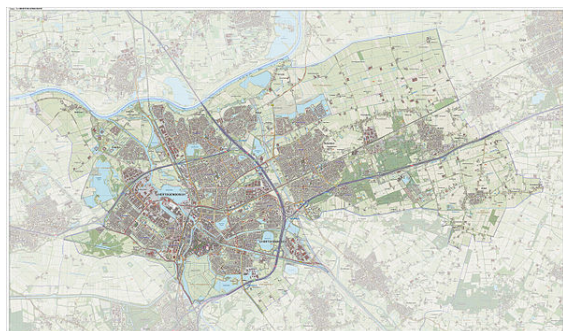
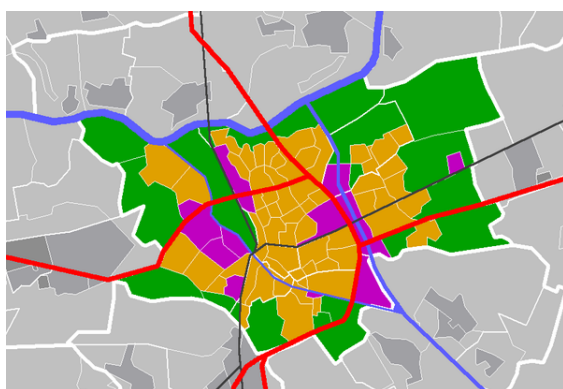


# 's-Hertogenbosch (gemeente)



Topografische gemeentekaart van 's-Hertogenbosch, per juni 2015



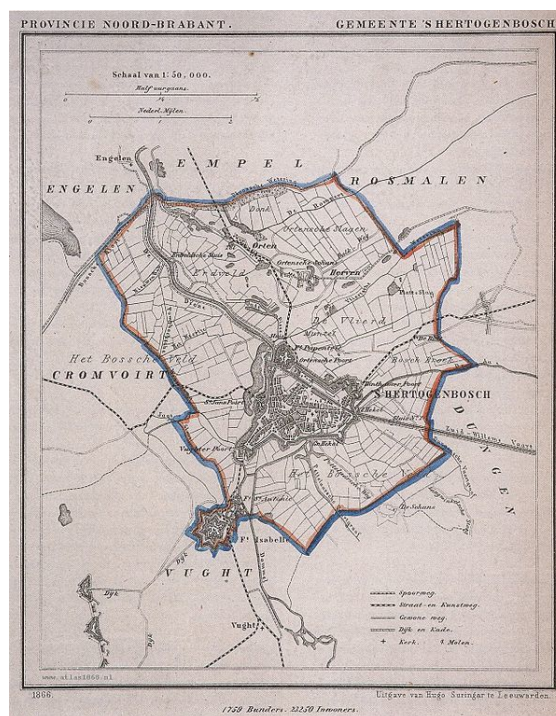
Gemeente 's-Hertogenbosch

**'s-Hertogenbosch** ( uitspraak (info / uitleg)) is een gemeente en tevens hoofdstad van de provincie Noord-Brabant, een van de drie zuidelijke provincies van Nederland. 's-Hertogenbosch is de hoofdplaats van de gemeente. De gemeente telt 150.954 inwoners (31 maart 2015, bron: CBS) en maakt deel uit van het stedelijk netwerk BrabantStad.

## 1 Geschiedenis van de gemeente

De gemeente kende in 1933 een eerste gemeentelijke herindeling, toen de gemeente Cromvoirt werd opgeheven. Het gedeelte ten zuiden van de Langstraatspoorlijn kwam bij de gemeente Vught, Deuteren, het gedeelte ten noorden van deze spoorlijn kwam bij de gemeente 's-Hertogenbosch.

In 1971 vond er wederom een gemeentelijke herindeling plaats. De gemeenten Empel en Meerwijk en Engelen werden geannexeerd door de gemeente 's-Hertogenbosch



Gemeente 's-Hertogenbosch in 1866

en waren vanaf dat moment niet meer zelfstandig. De gemeente Rosmalen werd in 1996 bij de gemeente 's-Hertogenbosch gevoegd. In 2015 zijn de dorpen Nuland en Vinkel van de op te heffen gemeente Maasdonk bij 's-Hertogenbosch gekomen. Het derde dorp van Maasdonk, Geffen, is naar de gemeente Oss gegaan.

## 2 Politiek

### 2.1 Gemeenteraad

De gemeenteraad van 's-Hertogenbosch bestaat uit 39 zetels. Hieronder volgt de samenstelling van de gemeenteraad sinds 1994:

- 1: Leefbaar 's-Hertogenbosch deed in 1998 mee onder de naam Politieke Lente'97
- 2: de Bossche Groenen deden in 2010 mee met een naamloze lijst
- 3: Bosch Belang, Leefbaar 's-Hertogenbosch en Rosmalen en Stadspartij Knillis fuseerden in 2014 tot Bosch Belang

## 2.2 College van B&W

Het college van B&W bestaat na de verkiezingen van 2014 uit:

- Ton Rombouts, burgemeester (sinds 1996)
- Jan Hoskam, wethouder (VVD)
- Eric Logister, wethouder (D66)
- Huib van Olden, wethouder (CDA)
- Jos van Son, wethouder (Rosmalens Belang)
- Paul Kagie, wethouder (Bosch Belang)
- Irma Woestenberg, gemeentesecretaris

Het Stadskantoor 's-Hertogenbosch is gevestigd aan de Wolvenhoek 1 in 's-Hertogenbosch.

Na de verkiezingen van 2014 wilde D66 onder leiding van Jan Smit aanvankelijk vasthouden aan coalitiepartner PvdA, maar na zijn opstappen leidden de onderhandelingen uiteindelijk tot samenwerking tussen D66, Rosmalens Belang, VVD, CDA en Bosch Belang (25 van de 39 zetels).

## 3 Kernen en Stadsdelen

Tot de gemeente 's-Hertogenbosch behoren naast de hoofdplaats 's-Hertogenbosch ook de volgende dorpen en gehuchten: Bokhoven, Deuteren, Dieskant, Empel, Engelen, Gewande, Hintham, Kruisstraat, Maliskamp, Meerwijk, Nuland, Orthen, Oud-Empel, Rosmalen en Vinkel.

De gemeente 's-Hertogenbosch bestaat uit 12 wijken:<sup>[1]</sup> Binnenstad, De Groote Wielen, Empel, Engelen, Graafsepoort, Maaspoort, Muntel/Vliert, Noord, Rosmalen Noord, Rosmalen Zuid, West en Zuidoost

### 3.1 Woonplaatsen (BAG)

Aantal inwoners per woonplaats\* op 1 januari 2012<sup>[2]</sup>:

Bron: CBS

## 4 Ligging

De gemeente ligt in het noorden van de provincie Noord-Brabant. De rivier de Maas is in het noorden de grens van de gemeente en provincie. De gemeente grenst daar aan het Gelderse Maasdriel. In het oosten grenst de gemeente aan Oss en in het zuiden aan Sint-Michielsgestel en Vught. Vlijmen in het westen behoort tegenwoordig

tot de gemeente Heusden, zodat deze gemeente ook aan 's-Hertogenbosch grenst.

Door de toenemende drukte en de groei van de gemeente, dreigen de wegen rond de gemeente dicht te slibben. Daarom zijn in 2002 maatregelen getroffen om het verkeer beter te laten doorstromen. Sinds 2006 zijn er werkzaamheden aan de A2, die wordt uitgebreid naar een 4x2-autosnelweg. De binnenste 2x2-rijstroken zijn voor doorgaand verkeer tussen Utrecht en Eindhoven. De buitenste 2x2-rijstroken zijn bestemd voor regionaal verkeer tussen de stadsdelen en A59-verkeer tussen Waalwijk en Oss. De beide rijbanen van de A2 tussen 's-Hertogenbosch en Zaltbommel worden verbreed van twee naar drie rijstroken. De Zuid-Willemsvaart wordt om de stad heen geleid. Deze zal aan de oostkant van de A2 komen te liggen, tussen Rosmalen en de stad in. De werkzaamheden van de verbreding van de A2 werden in 2009 voltooid.

Deze infrastructurele wijzigingen hebben de gemeente geïnspireerd tot het project "Avenue2/Kanaalzone", een nieuw te vormen secundair stadscentrum met moderne hoogbouw boven de A2 tussen 's-Hertogenbosch en Rosmalen. Deze nieuwe wijk zal in het kader van OV-Netwerk Brabant een eigen intercystation krijgen. Er loopt ook nog een plan om de zuidwestelijke aansluiting op de A2, de N65, de rijksweg Vught - Tilburg om te bouwen tot autosnelweg, om dezelfde problemen als op de voormalige N50, richting Nijmegen te voorkomen. Om de Ring te completeren zijn er nog steeds plannen om het laatste stuk, in de polder tussen 's-Hertogenbosch en Vught, de Gement, aan te leggen. Nu moeten auto's die de zuidkant van de Ring gebruiken, nog een eind rijden langs het ziekenhuis en de stad. Ook zijn er werkzaamheden gestart voor een aanleg van een nieuw industrieterrein ten westen van de spoorweg 's-Hertogenbosch - Utrecht, met de daarbij behorende voorzieningen, zoals een nieuw NS-station dat ook de wijk Maaspoort bereikbaar maakt per trein.

## 5 Voorzieningen

De stad bedient de omliggende regio met het Jeroen Bosch ziekenhuis.

's-Hertogenbosch heeft verschillende mogelijkheden voor waterrecreatie. De stad heeft een rechtstreekse aansluiting op en ligging aan de Maas en enkele waterplassen binnen de gemeentegrenzen. De Oosterplas, de Zuiderplas en het Engelermeer profileren zich als de stadsstranden van 's-Hertogenbosch. Het terugkerende evenement 's-Hertogenbosch Maritiem is een voorbeeld van een van de evenementen op het water. In de nieuwe Vinex-wijk De Groote Wielen, in de polder tussen Rosmalen en Empel, is ook veel ruimte vrijgemaakt voor water en waterrecreatie.

## 6 Media



*Studio 8FM Brabant*

Doordat in 1996 de voormalige gemeente Rosmalen is geannexeerd, kent de gemeente 's-Hertogenbosch twee kabelnetten. Eén voor de 's-Hertogenbosch, Empel, Engelen en Bokhoven en één voor Rosmalen, Hintham, Kruisstraat en Maliskamp. Hierdoor is de ROS-Kabelkrant alleen in de voormalige gemeente Rosmalen te zien en niet in de rest van de gemeente. De andere lokale omroep, *Boschtion* zendt wél uit in de gehele gemeente 's-Hertogenbosch.

Ook is er een verschil met de huis-aan-huisbladen. Zo is de *Rosbode* alleen te lezen in Rosmalen, Empel, Hintham, Kruisstraat en Maliskamp, terwijl de *Bossche omroep op zondag* en het *Stadsblad 's-Hertogenbosch* wél in de gehele gemeente worden verspreid.

## 7 Sport

In 's-Hertogenbosch zijn verschillende sportteams op verschillende takken van sport op het hoogste niveau. In de loop der jaren zijn daar verscheidene teams landskampioen geworden. Vooral de kampioenschappen van de dames van *Hockeyclub 's-Hertogenbosch* spreekt boekdelen. Sinds 1998 werd *Hockeyclub 's-Hertogenbosch* alleen in 2009 geen landskampioen. Ook hebben de rugbyers van *Rugbyclub The Dukes* en de tennisdames van *Bastion Baselaar* voor landstitels gezorgd in 's-Hertogenbosch. In het verleden, nog voordat er sprake was van betaald voetbal in Nederland, werd *BVV* in 1948 landskampioen.

Andere teams uit 's-Hertogenbosch die op het hoogste niveau spelen zijn bijvoorbeeld de schakers van *HMC Den Bosch* en de basketballers *SPM Shooters Den Bosch*. Bekende andere teams zijn de voetballers *FC Den Bosch*, *OJC Rosmalen* en de turners *Flik-Flak*, waar onder andere *Jeffrey Wammes* zijn kunsten toont.

Jaarlijks worden in de gemeente 's-Hertogenbosch sportevenementen gehouden zoals *Indoor Brabant* en het

*Unicef Open*. Tijdens *Indoor Brabant* wordt voor twee onderdelen gestreden voor de *FEI Wereldbeker*, te weten dressuur en springen. Het *Tennistoernooi van Rosmalen* is een grastoernooi dat als voorbereiding geldt voor *Wimbledon*.

## 8 Bekende Bosschenaren



*Standbeeld Jeroen Bosch op de Markt*

Als men geboren wordt in 's-Hertogenbosch, is men automatisch een Bosschenaar. Dit geldt voor voor de gehele gemeente. Dit wil dus zeggen, dat iemand die na 1971 in Empel is geboren ook een Bosschenaar is. De bekendste Bosschenaar is *Jeroen Bosch*, een 15e-eeuwse schilder. Uit 's-Hertogenbosch komt ook een aantal politici, zoals voormalig minister-president *Jan de Quay*.

## 9 Cultuur

### 9.1 Monumenten

In de gemeente zijn er een aantal rijksmonumenten en oorlogsmonumenten, zie:

- [Lijst van rijksmonumenten in 's-Hertogenbosch \(gemeente\)](#)
- [Lijst van rijksmonumenten in 's-Hertogenbosch \(plaats\)](#)
- [Lijst van gemeentelijke monumenten in 's-Hertogenbosch \(gemeente\)](#)
- [Lijst van oorlogsmonumenten in 's-Hertogenbosch](#)

## 9.2 Kunst in de openbare ruimte

In de gemeente zijn diverse beelden, sculpturen en objecten geplaatst in de openbare ruimte, zie:

- Lijst van beelden in 's-Hertogenbosch

## 10 Zie ook

- Geografie en topografie van 's-Hertogenbosch
- Oppervlaktewater in 's-Hertogenbosch
- Verkeer en vervoer in 's-Hertogenbosch

## 11 Externe link

- Gemeente 's-Hertogenbosch



51° 41' NB, 5° 18' OL

## 12 Tekst-en beeldbronnen, medewerkers, en licenties

### 12.1 Tekst

- **'s-Hertogenbosch (gemeente)** *Bron:* [https://nl.wikipedia.org/wiki/'s-Hertogenbosch\\_\(gemeente\)?oldid=45062323](https://nl.wikipedia.org/wiki/'s-Hertogenbosch_(gemeente)?oldid=45062323) *Bijdragers:* Andre Engels, Patrick, Romaine, Siebrand, Michiel1972, RobotMichiel1972, Guadalajara, Wikix-oud, Gpvosbot, Robotpjetter, Peter b, Wester2005, Jeroenbot, RonaldB, KKJansma, Quichot, Otto ter Haar, Alankomaat, Kleuske, LexTH, Ninane, Josq, Waldo79, Bartfflikweert, Al, Dr.emmettbrown, G.Lanting, Halandinh, Cro-Cop, Mexicano, CrazyPhunk, Thijs!bot, Vincent Steenberg, AdnergjeBot, Erwin85Bot, Ciell, Hanhil, Evert100, Experience040, TMPJ, MoiraMoira, BotteHarry, CommonsDelinker, Multichill, Look Sharp!, AnnabelsBot, RToV, Japiot, GijsvdL, Sir Iain, Sander1453, Marketing2~nlwiki, Mar(c), Chielio0ow, Janwillemvanaalst, Janus Magnus, Wowu, PieterJanR, Lempkesfabriek, DrJos, Cyn, RonnieV, Toth, EvilFreD, AbiBot, Manuel Trujillo Berges, CarsracBot, Pompidom, Akoopal, Dqfn13, Japiobot, Sacerdos79, Pompidombot, RomaineBot, Heureka, MrBlueBot, ErikvanB, MexicanoBot, Aldwoni, EmausBot, 1Veertje, Sjoerddebuurn, Bakel123, MerlIwBot, Rkoster, KafiRobot, J187B, Addbot, KehppKukkieBot en Anoniem: 21

### 12.2 Beelden

- **Bestand:Bevolkingspiramide\_2008\_-\_CBS\_gemeentecode\_0796.svg** *Bron:* [https://upload.wikimedia.org/wikipedia/commons/6/61/Bevolkingspiramide\\_2008\\_-\\_CBS\\_gemeentecode\\_0796.svg](https://upload.wikimedia.org/wikipedia/commons/6/61/Bevolkingspiramide_2008_-_CBS_gemeentecode_0796.svg) *Licentie:* Public domain *Bijdragers:* own work using CBS data *Oorspronkelijke artiest:* Michiel1972
- **Bestand:Brosen\_windrose\_nl.svg** *Bron:* [https://upload.wikimedia.org/wikipedia/commons/d/d6/Brosen\\_windrose\\_nl.svg](https://upload.wikimedia.org/wikipedia/commons/d/d6/Brosen_windrose_nl.svg) *Licentie:* CC BY-SA 3.0 *Bijdragers:* Image:Brosen windrose.svg *Oorspronkelijke artiest:* GeertW
- **Bestand:Commons-logo.svg** *Bron:* <https://upload.wikimedia.org/wikipedia/commons/4/4a/Commons-logo.svg> *Licentie:* Public domain *Bijdragers:* This version created by Pumbaa, using a proper partial circle and SVG geometry features. (Former versions used to be slightly warped.) *Oorspronkelijke artiest:* SVG version was created by User:Grunt and cleaned up by 3247, based on the earlier PNG version, created by Reidab.
- **Bestand:Flag\_of\_'s-Hertogenbosch.svg** *Bron:* [https://upload.wikimedia.org/wikipedia/commons/1/10/Flag\\_of\\_%27s-Hertogenbosch.svg](https://upload.wikimedia.org/wikipedia/commons/1/10/Flag_of_%27s-Hertogenbosch.svg) *Licentie:* Public domain *Bijdragers:* File:Flag of Hertogenbosch.png *Oorspronkelijke artiest:* Arch
- **Bestand:Flag\_of\_the\_Netherlands.svg** *Bron:* [https://upload.wikimedia.org/wikipedia/commons/2/20/Flag\\_of\\_the\\_Netherlands.svg](https://upload.wikimedia.org/wikipedia/commons/2/20/Flag_of_the_Netherlands.svg) *Licentie:* Public domain *Bijdragers:* Eigen werk *Oorspronkelijke artiest:* Zscout370
- **Bestand:Gem-sHertogenbosch-OpenTopo.jpg** *Bron:* <https://upload.wikimedia.org/wikipedia/commons/6/68/Gem-sHertogenbosch-OpenTopo.jpg> *Licentie:* CC BY-SA 4.0 *Bijdragers:* Eigen werk *Oorspronkelijke artiest:* Janwillemvanaalst
- **Bestand:Internet-web-browser.svg** *Bron:* <https://upload.wikimedia.org/wikipedia/commons/7/74/Internet-web-browser.svg> *Licentie:* Public domain *Bijdragers:* The Tango! Desktop Project *Oorspronkelijke artiest:* The people from the Tango! project
- **Bestand:Jeroen\_Bosch.JPG** *Bron:* [https://upload.wikimedia.org/wikipedia/commons/4/40/Jeroen\\_Bosch.JPG](https://upload.wikimedia.org/wikipedia/commons/4/40/Jeroen_Bosch.JPG) *Licentie:* CC-BY-SA-3.0 *Bijdragers:* Marion Golsteijn (zomer 2006) *Oorspronkelijke artiest:* August Falise
- **Bestand:Map\_-\_NL\_-\_Municipality\_code\_0796\_(2009).svg** *Bron:* [https://upload.wikimedia.org/wikipedia/commons/0/00/Map\\_-\\_NL\\_-\\_Municipality\\_code\\_0796\\_%282009%29.svg](https://upload.wikimedia.org/wikipedia/commons/0/00/Map_-_NL_-_Municipality_code_0796_%282009%29.svg) *Licentie:* CC BY-SA 3.0 *Bijdragers:* own work , using CBS data *Oorspronkelijke artiest:* Michiel1972 (<a href="//commons.wikimedia.org/wiki/User\_talk:Michiel1972" title="User talk:Michiel1972">talk</a>) 23:30, 24 January 2009 (UTC)
- **Bestand:Map\_NL\_'s-Hertogenbosch\_Gemeente.png** *Bron:* [https://upload.wikimedia.org/wikipedia/commons/5/51/Map\\_NL\\_%27s-Hertogenbosch\\_Gemeente.png](https://upload.wikimedia.org/wikipedia/commons/5/51/Map_NL_%27s-Hertogenbosch_Gemeente.png) *Licentie:* Attribution *Bijdragers:* own work based on the original Image:Map\_NL\_'s\_Hertogenbosch.PNG *Oorspronkelijke artiest:* Sebastián (User:Guadalajara)
- **Bestand:North\_Brabant-Flag.svg** *Bron:* [https://upload.wikimedia.org/wikipedia/commons/a/a2/North\\_Brabant-Flag.svg](https://upload.wikimedia.org/wikipedia/commons/a/a2/North_Brabant-Flag.svg) *Licentie:* Public domain *Bijdragers:* ? *Oorspronkelijke artiest:* ?
- **Bestand:Nuvola\_single\_chevron\_right.svg** *Bron:* [https://upload.wikimedia.org/wikipedia/commons/e/ee/1rightarrow\\_blue.svg](https://upload.wikimedia.org/wikipedia/commons/e/ee/1rightarrow_blue.svg) *Licentie:* LGPL *Bijdragers:* 1rightarrow.png: <a href="//commons.wikimedia.org/wiki/File:1rightarrow.png" class="image"></a> *Oorspronkelijke artiest:* en:David Vignoni, User:Stannered
- **Bestand:Portal\_icon.svg** *Bron:* <https://upload.wikimedia.org/wikipedia/commons/c/c9/Portal.svg> *Licentie:* CC BY 2.5 *Bijdragers:*
  - Portal.svg*Oorspronkelijke artiest:* Portal.svg: Pepetps
- **Bestand:S-Hertogenbosch\_wapen.svg** *Bron:* [https://upload.wikimedia.org/wikipedia/commons/5/57/S-Hertogenbosch\\_wapen.svg](https://upload.wikimedia.org/wikipedia/commons/5/57/S-Hertogenbosch_wapen.svg) *Licentie:* Public domain *Bijdragers:* Eigen werk *Oorspronkelijke artiest:* Arch
- **Bestand:S-hertogenbosch\_gemeente\_1866.jpg** *Bron:* [https://upload.wikimedia.org/wikipedia/commons/8/89/S-hertogenbosch\\_gemeente\\_1866.jpg](https://upload.wikimedia.org/wikipedia/commons/8/89/S-hertogenbosch_gemeente_1866.jpg) *Licentie:* Public domain *Bijdragers:* Gemeente Atlas van Nederland *Oorspronkelijke artiest:* J. Kuypers, Uitgave Hugo Suringar Leeuwarden.
- **Bestand:Studio\_8FM.jpg** *Bron:* [https://upload.wikimedia.org/wikipedia/commons/5/57/Studio\\_8FM.jpg](https://upload.wikimedia.org/wikipedia/commons/5/57/Studio_8FM.jpg) *Licentie:* Public domain *Bijdragers:* Verplaatst vanaf nl.wikipedia naar Commons. *Oorspronkelijke artiest:* Hsf-toshiba op de Nederlandstalige Wikipedia

### 12.3 Content license

- Creative Commons Attribution-Share Alike 3.0