

تيل (هولندا)

• وسائل متعلقة ب تيل (هولندا) في كومنز.

• الموقع الرسمي

• بوابة هولندا



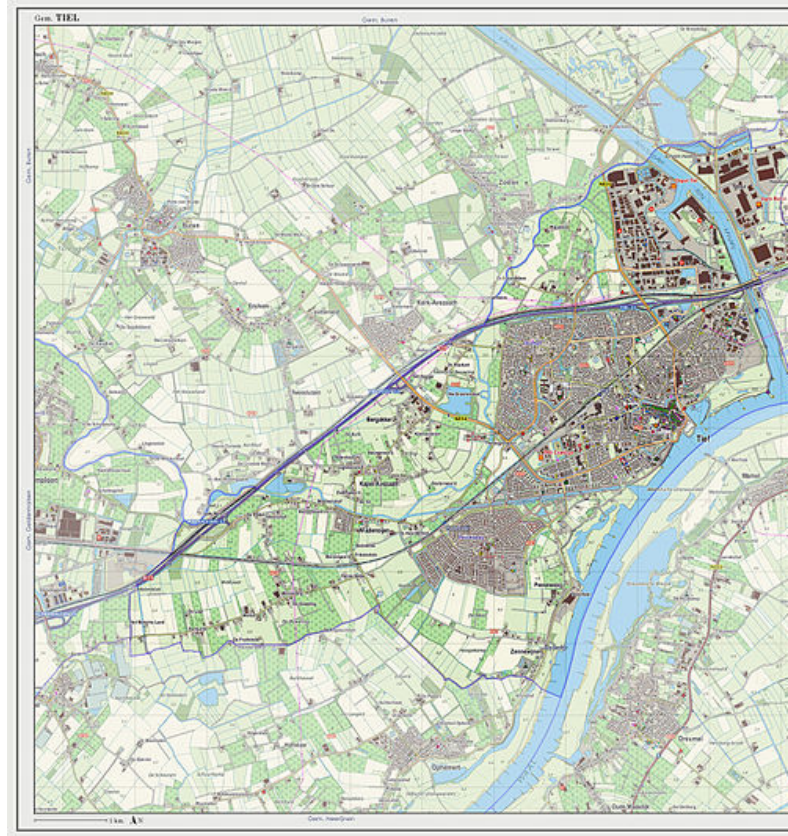
في كومنز صور وملفات عن: تيل (هولندا)



هذه بذرة مقالة عن موقع جغرافي في هولندا بحاجة للتوسيع. شارك في تحريرها.

تيل Tiel هي مدينة وبلدية بمقاطعة خيلدرلند، هولندا.

١ طوبوغرافيا



خريطة طوبوغرافية هولندية لبلدية تيل ، 2013.

٢ مراجع

[1] "مكتب إحصائيات هولندا". CBS. اطلع عليه بتاريخ 12 مارس 2014.

[2] "ملف إرتفاعات هولندا". AHN. اطلع عليه بتاريخ 20 فبراير 2014.

[3] "مكتب إحصائيات هولندا، النمو السكاني". CBS. اطلع عليه بتاريخ 12 مايو 2014.

٣ مصادر خارجية

•

٤ مصادر النص والصور، والمساهمون والتراخيص

١٠٤ النص

- تيل (هولندا) المصدر: [https://ar.wikipedia.org/wiki/%D8%AA%D9%8A%D9%84_\(%D9%87%D9%88%D9%84%D9%86%D8%AF%D8%A7\)](https://ar.wikipedia.org/wiki/%D8%AA%D9%8A%D9%84_(%D9%87%D9%88%D9%84%D9%86%D8%AF%D8%A7)) SHBot و AboHeidiBot ،ElphiBot ،Wafaashohdy :المساهمون?oldid=16017246

٢٠٤ الصور

- ملف: **Tiel.jpg-2013** المصدر: <https://upload.wikimedia.org/wikipedia/commons/f/f2/2013-Tiel.jpg> الترخيص: CC BY-SA 3.0 المساهمون: عمل شخصي الفنان الأصلي: Janwillemvanaalst
- ملف: **Coat_of_arms_of_Tiel.svg** المصدر: https://upload.wikimedia.org/wikipedia/commons/a/a0/Coat_of_arms_of_Tiel.svg الترخيص: Public domain المساهمون: SVG is own work. الفنان الأصلي: Original by User:Arch
- ملف: **Commons-logo.svg** المصدر: <https://upload.wikimedia.org/wikipedia/commons/4/4a/Commons-logo.svg> الترخيص: Public domain المساهمون: This version created by Pumbaa, using a proper partial circle and SVG geometry features. (Former versions used to be slightly warped.) الفنان الأصلي: SVG version was created by User:Grunt and cleaned up by 3247, based on the earlier PNG version, created by Reidab.
- ملف: **Compass_rose_pale-50x50.png** المصدر: https://upload.wikimedia.org/wikipedia/commons/8/8b/Compass_rose_pale-50x50.png الترخيص: CC-BY-SA-3.0 المساهمون: Converted from File:Compass rose pale.svg (with the little lines through the center removed, as they were not valid SVG) User:Eubulides
- ملف: **East.svg** المصدر: https://upload.wikimedia.org/wikipedia/commons/5/5d/Boxed_East_arrow.svg الترخيص: Public domain المساهمون: DarkEvil. الفنان الأصلي: DarkEvil
- ملف: **Flag_of_Tiel.svg** المصدر: https://upload.wikimedia.org/wikipedia/commons/1/1f/Flag_of_Tiel.svg الترخيص: Public domain المساهمون: SVG own work. الفنان الأصلي: Original by User:Quistnix
- ملف: **Flag_of_the_Netherlands.svg** المصدر: https://upload.wikimedia.org/wikipedia/commons/2/20/Flag_of_the_Netherlands.svg الترخيص: Public domain المساهمون: عمل شخصي الفنان الأصلي: Zscout370
- ملف: **Gelderland-Flag.svg** المصدر: <https://upload.wikimedia.org/wikipedia/commons/c/c7/Gelderland-Flag.svg> الترخيص: Public domain المساهمون: ? الفنان الأصلي: أصدر مؤلف هذا العمل GeeKaa- هذا العمل تحت الملكية العامة، يسري ذلك في كل أرجاء العالم. هذا غير ممكن قانونياً في بعض البلدان، في هذه الحالة: **GeeKaa** يمنح الجميع حق استخدام هذا العمل لأي غرض دون أي شرط ما لم يفرض القانون شروطاً إضافية .
- ملف: **Gelderland_position.svg** المصدر: https://upload.wikimedia.org/wikipedia/commons/a/ac/Gelderland_position.svg الترخيص: Attribution المساهمون: Own work, based on freely available GIS data User:Mtcv
- ملف: **Gtk-dialog-info.svg** المصدر: <https://upload.wikimedia.org/wikipedia/commons/b/b4/Gtk-dialog-info.svg> الترخيص: LGPL المساهمون: http://ftp.gnome.org/pub/GNOME/sources/gnome-themes-extras/0.9/gnome-themes-extras-0.9.0.tar.gz الفنان الأصلي: David Vignoni
- ملف: **Ltspkr.png** المصدر: <https://upload.wikimedia.org/wikipedia/commons/0/0b/Ltspkr.png> الترخيص: Public domain المساهمون: ? الفنان الأصلي: ?
- ملف: **Map_-_NL_-_Municipality_code_0281_(2009).svg** المصدر: [https://upload.wikimedia.org/wikipedia/commons/4/4f/Map_-_NL_-_Municipality_code_0281_\(2009\).svg](https://upload.wikimedia.org/wikipedia/commons/4/4f/Map_-_NL_-_Municipality_code_0281_(2009).svg) الترخيص: CC BY-SA 3.0 المساهمون: own work , using CBS data :a (talk) 22:11, 24 January 2009 (UTC) Michiel1972
- ملف: **Netherlands_stub.svg** المصدر: https://upload.wikimedia.org/wikipedia/commons/2/27/Netherlands_stub.svg الترخيص: Public domain المساهمون: Map shape is from Image:Noord-Brabant position.svg, colors and dimensions are from Image:Flag of the Netherlands.svg. الفنان الأصلي: PavelD
- ملف: **North.svg** المصدر: <https://upload.wikimedia.org/wikipedia/commons/4/44/North.svg> الترخيص: Public domain المساهمون: DarkEvil. الفنان الأصلي: DarkEvil
- ملف: **Nuvola_Dutch_flag.svg** المصدر: https://upload.wikimedia.org/wikipedia/commons/c/ca/Nuvola_Dutch_flag.svg الترخيص: Public domain المساهمون: عمل شخصي الفنان الأصلي: Min's
- ملف: **South.svg** المصدر: <https://upload.wikimedia.org/wikipedia/commons/c/cd/South.svg> الترخيص: Public domain المساهمون: DarkEvil. الفنان الأصلي: DarkEvil
- ملف: **Tiel_waterpoort_C.jpg** المصدر: https://upload.wikimedia.org/wikipedia/commons/5/5a/Tiel_waterpoort_C.jpg الترخيص: Public domain المساهمون: عمل شخصي الفنان الأصلي: Wouter Hagens
- ملف: **West.svg** المصدر: <https://upload.wikimedia.org/wikipedia/commons/f/f0/West.svg> الترخيص: Public domain المساهمون: DarkEvil. الفنان الأصلي: DarkEvil
- ملف: **commons-logo.svg** المصدر: <https://upload.wikimedia.org/wikipedia/commons/4/4a/Commons-logo.svg> الترخيص: Public domain المساهمون: This version created by Pumbaa, using a proper partial circle and SVG geometry features. (Former versions used to be slightly warped.) الفنان الأصلي: SVG version was created by User:Grunt and cleaned up by 3247, based on the earlier PNG version, created by Reidab.

